

Dom w zdrojówkach 5 (N)

Dom jednorodzinny z poddaszem użytkowym
6 pokoi, 1 kuchnia, 2 łazienki, spiżarka, kotłownia,
pralnia, garderoby, garaż

powierzchnia domu: 146,82 m²
(bez kotłowni, garażu)

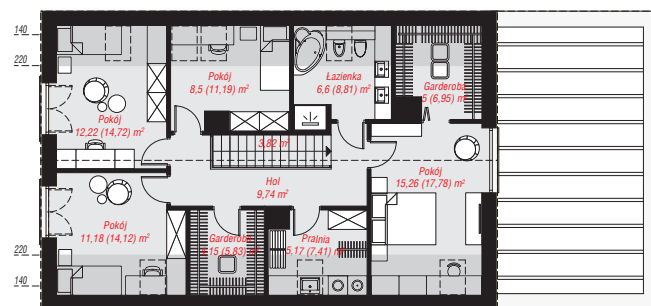
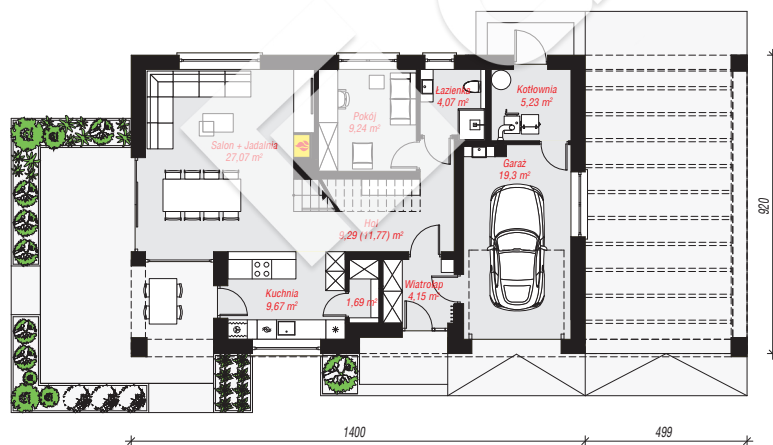
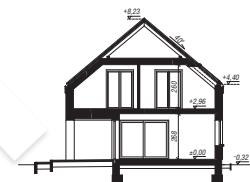
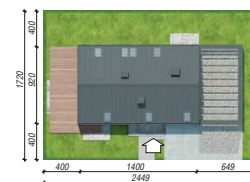
powierzchnia garażu: 19,30 m²
powierzchnia kotłowni: 5,23 m²

powierzchnia zabudowy: 129,26 m²
powierzchnia podłóg: 192,56 m²
kubatura: 853,59 m³
wysokość budynku: 8,55 m
powierzchnia dachu: 168,10 m²

min. wymiary działki: 17,20 x 24,49 m
po adaptacji*: 22,00 x 17,20 m
(Modyfikacja pergoli)

Technologia i konstrukcja

ściany: bloczek z betonu komórkowego H+H 24 cm,
styropian Termo Organika 20 cm, tynk; **strop:** płyta
żelbetowa; **ścianka kolankowa:** 116 cm; **dach:**
dwuspadowy, nachylenie 40 st., więźba drewniana,
blacha, okna dachowe 3; **kocioł:** na paliwo stałe +
alternatywnie gazowy



PARTER: 89,71 (92,19) m²

PODDASZE: 81,64 (100,37) m²



Do projektu możesz wprowadzić zmiany,
na które wyrazimy bezpłatną zgodę.

Zobacz dostępne wersje projektu,
wizualizacje wnętrz i zdjęcia z realizacji
na www.archon.pl