

# Dom w marzyczkach

PEŁNOBRANŻOWE ODBICIE LUSTRZANE

Dom jednorodzinny z poddaszem użytkowym  
6 pokoi, 1 kuchnia, 2 łazienki, toaleta, kotłownia,  
pralnia, garderoby, antresola, garaż

**powierzchnia domu:** 148,59 m<sup>2</sup>  
(bez kotłowni, garażu)

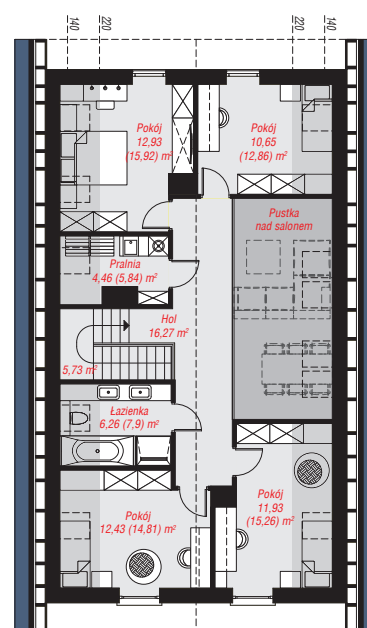
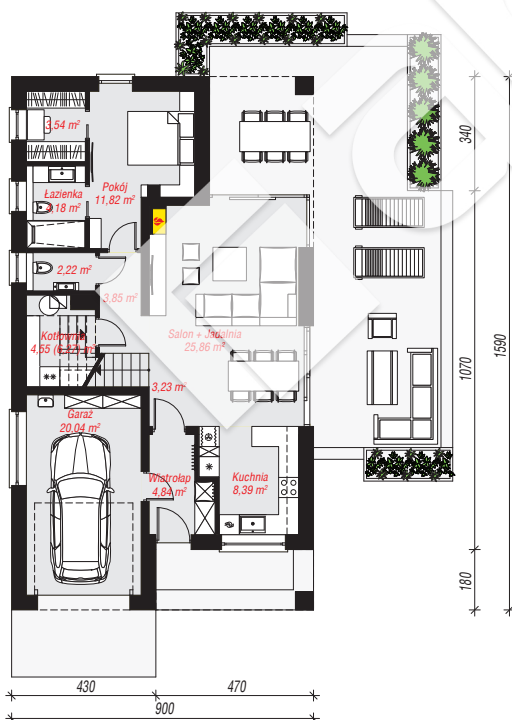
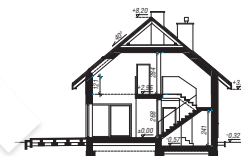
powierzchnia garażu: 20,04 m<sup>2</sup>  
powierzchnia kotłowni: 4,55 m<sup>2</sup>

powierzchnia zabudowy: 143,60 m<sup>2</sup>  
powierzchnia podłóg: 188,83 m<sup>2</sup>  
kubatura: 949,41 m<sup>3</sup>  
wysokość budynku: 8,52 m  
powierzchnia dachu: 249,50 m<sup>2</sup>

min. wymiary działki: 23,90 x 17,00 m

## Technologia i konstrukcja

**ściany:** bloczek z betonu komórkowego H+H 24 cm,  
styropian Termo Organika 20 cm, tynk; **strop:** płyta  
żelbetowa; **ścianka kolankowa:** 121 cm; **dach:**  
dwuspadowy, nachylenie 40 st., więźba drewniana,  
dachówka ceramiczna, okno dachowe 4; **kocioł:**  
gazowy



PARTER: 92,52 (94,24) m<sup>2</sup>

PODDASZE: 80,66 (94,59) m<sup>2</sup>

Do projektu możesz wprowadzić zmiany,  
na które wyrazimy bezpłatną zgodę.

Zobacz dostępne wersje projektu,  
wizualizacje wnętrz i zdjęcia z realizacji  
na [www.archon.pl](http://www.archon.pl)

