

Dom w bartoniach (G2)

PEŁNOBRANŻOWE ODBICIE LUSTRZANE

Dom jednorodzinny z poddaszem użytkowym
4 pokoje, 1 kuchnia, 2 łazienki, spiżarka, toaleta,
kotłownia, pralnia, garderoby, garaż, strych

powierzchnia domu: 154,17 m²
(bez kotłowni, garażu, strychu)

powierzchnia garażu: 40,15 m²

powierzchnia strychu: 38,72 m²

powierzchnia kotłowni: 4,52 m²

powierzchnia zabudowy: 171,25 m²

powierzchnia podłóg: 259,50 m²

kubatura: 1 202,55 m³

wysokość budynku: 9,18 m

powierzchnia dachu: 310,60 m²

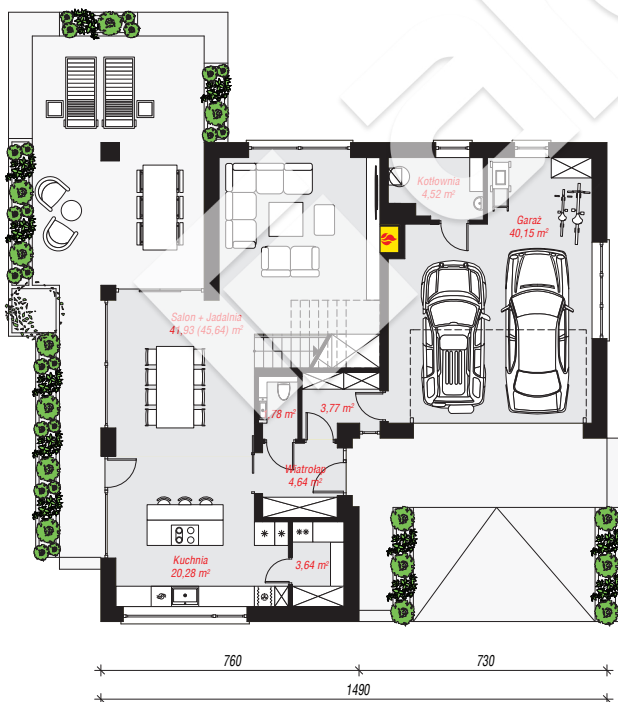
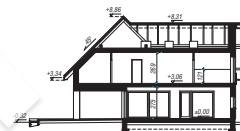
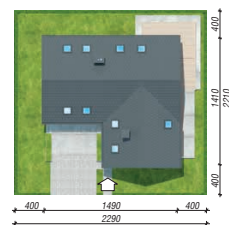
min. wymiary działki: 22,10 x 22,90 m

po adaptacji*: 21,90 x 22,10 m

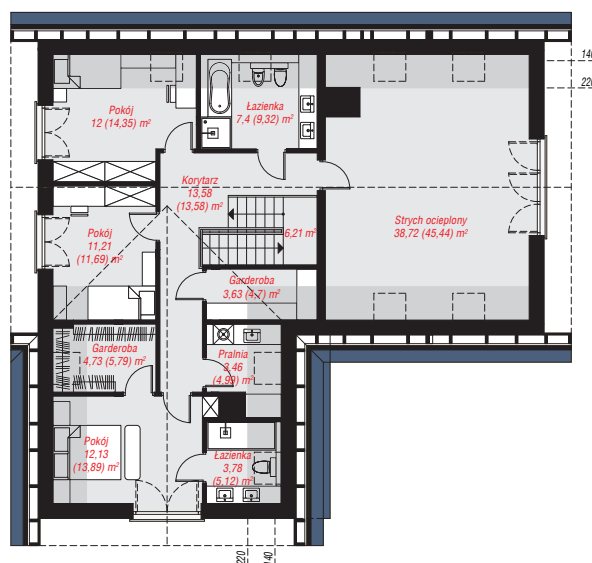
(Likwidacja okien na ścianie bocznej garażu.)

Technologia i konstrukcja

ściany: bloczek z betonu komórkowego H+H 24 cm, styropian Termo Organika 20 cm, tynk; **strop:** płyta żelbetowa; **ścianka kolankowa:** 121 cm; **dach:** dwuspadowy, nachylenie 45 st., więźba drewniana, dachówka ceramiczna, okno dachowe 3; **kocioł:** gazowy



PARTER: 120,71 (124,42) m²



PODDASZE: 116,85 (135,08) m²



Do projektu możesz wprowadzić zmiany, na które wyrazimy bezpłatną zgodę.

Zobacz dostępne wersje projektu, wizualizacje wnętrz i zdjęcia z realizacji na www.archon.pl