

Dom w kliwiach 9 (G2)

Dom jednorodzinny parterowy
5 pokoi, 1 kuchnia, 2 łazienki, spiżarka, toaleta,
kotłownia, garderoby, pomieszczenie
gospodarcze, garaż

powierzchnia domu: 179,98 m²
(bez kotłowni, garażu)

powierzchnia garażu: 38,24 m²
powierzchnia kotłowni: 8,43 m²

powierzchnia zabudowy: 287,72 m²
powierzchnia podłóg: 226,65 m²
kubatura: 1 556,20 m³
wysokość budynku: 6,56 m
powierzchnia dachu: 498,30 m²

min. wymiary działki: 23,90 x 33,45 m

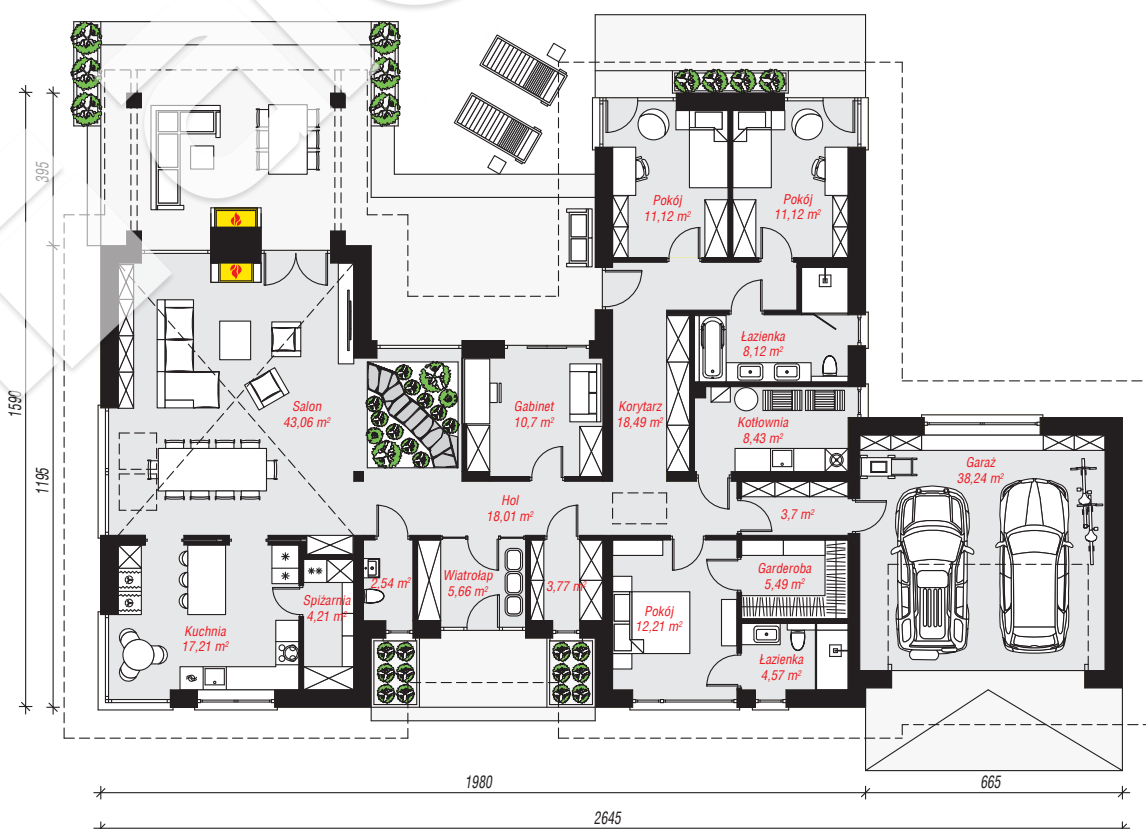
Technologia i konstrukcja

ściany: pustak ceramiczny Porotherm 25 cm, styropian

Termo Organika 20 cm, tynk; **strop:** płyta żelbetowa;

dach: dwuspadowy, nachylenie 35 st., więźba
drewniana, dachówka ceramiczna, okno dachowe 3;

kocioł: gazowy



PARTER: 226,65 (0,00) m²

Do projektu możesz wprowadzić zmiany,
na które wyrazimy bezpłatną zgodę.

Zobacz dostępne wersje projektu,
wizualizacje wnętrz i zdjęcia z realizacji
na www.archon.pl

