

# Dom w kliwiach 9 (G2)

PEŁNOBRANŻOWE ODBICIE LUSTRZANE

**archon**  
PROJEKTY DOMÓW

Dom jednorodzinny parterowy  
5 pokoi, 1 kuchnia, 2 łazienki, spiżarka, toaleta,  
kotłownia, garderoby, pomieszczenie  
gospodarcze, garaż

**powierzchnia domu:** 179,98 m<sup>2</sup>  
(bez kotłowni, garażu)

powierzchnia garażu: 38,24 m<sup>2</sup>  
powierzchnia kotłowni: 8,43 m<sup>2</sup>

powierzchnia zabudowy: 287,72 m<sup>2</sup>  
powierzchnia podłóg: 226,65 m<sup>2</sup>  
kubatura: 1 556,20 m<sup>3</sup>  
wysokość budynku: 6,56 m  
powierzchnia dachu: 498,30 m<sup>2</sup>

min. wymiary działki: 23,90 x 33,45 m

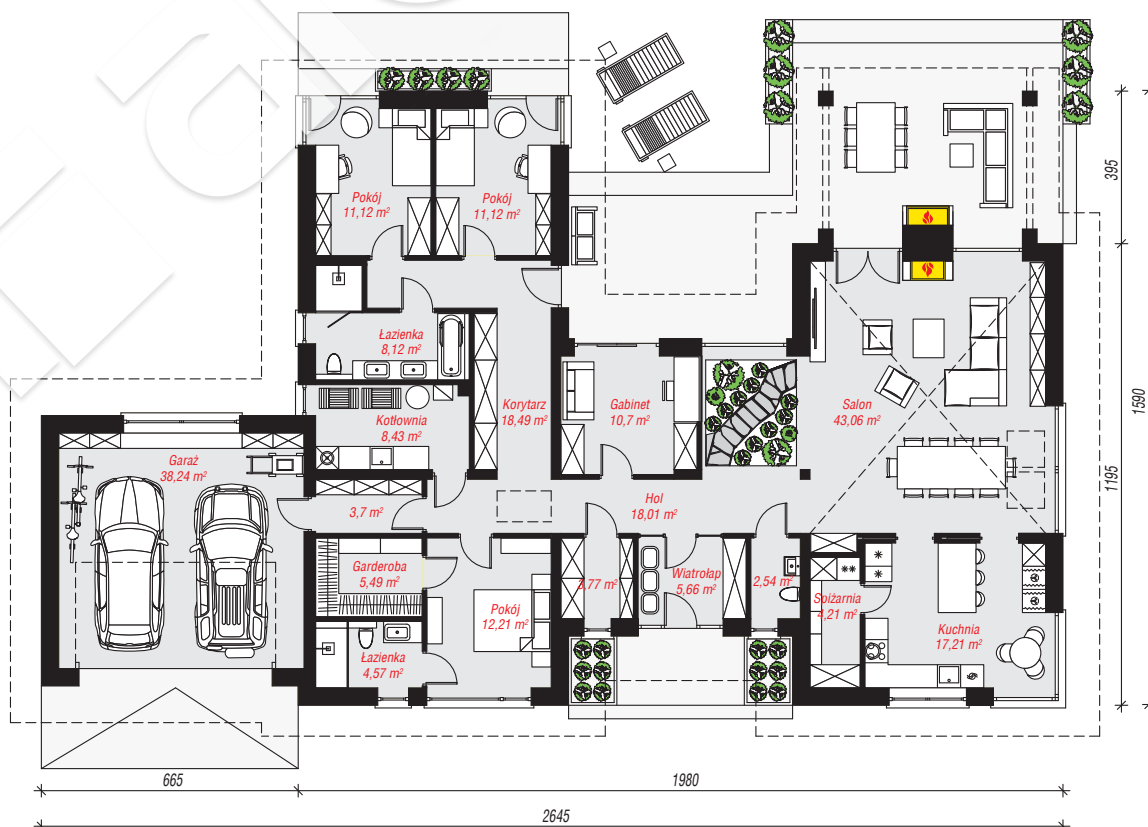
## Technologia i konstrukcja

**ściany:** pustak ceramiczny Porotherm 25 cm, styropian

Termo Organika 20 cm, tynk; **strop:** płyta żelbetowa;

**dach:** dwuspadowy, nachylenie 35 st., więźba  
drewniana, dachówka ceramiczna, okno dachowe 3;

**kocioł:** gazowy



PARTER: 226,65 (0,00) m<sup>2</sup>

Do projektu możesz wprowadzić zmiany,  
na które wyrazimy bezpłatną zgodę.

Zobacz dostępne wersje projektu,  
wizualizacje wnętrza i zdjęcia z realizacji  
na [www.archon.pl](http://www.archon.pl)

