

Dom w balsamowcach 2

PEŁNOBRANŻOWE ODBICIE LUSTRZANE

Dom jednorodzinny z poddaszem użytkowym
5 pokoi, 1 kuchnia, 2 łazienki, kotłownia, pralnia,
garderoby, pomieszczenie gospodarcze, garaż,
strych

powierzchnia domu: 123,28 m²
(bez kotłowni, garażu, strychu)

powierzchnia garażu: 19,28 m²

powierzchnia strychu: 19,64 m²

powierzchnia kotłowni: 6,57 m²

powierzchnia zabudowy: 121,35 m²

powierzchnia podłóg: 185,97 m²

kubatura: 815,06 m³

wysokość budynku: 8,61 m

powierzchnia dachu: 210,55 m²

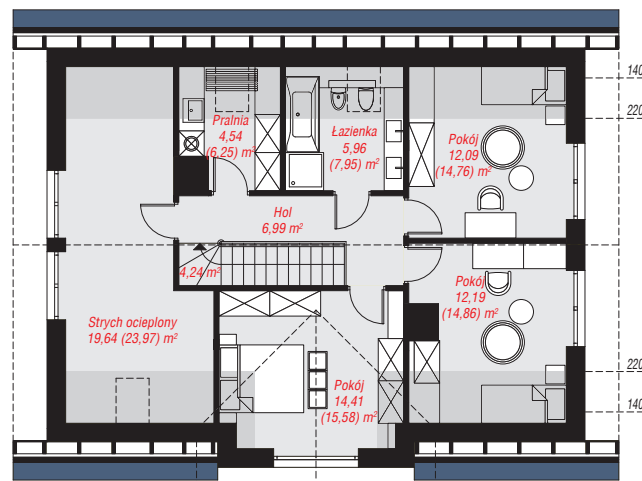
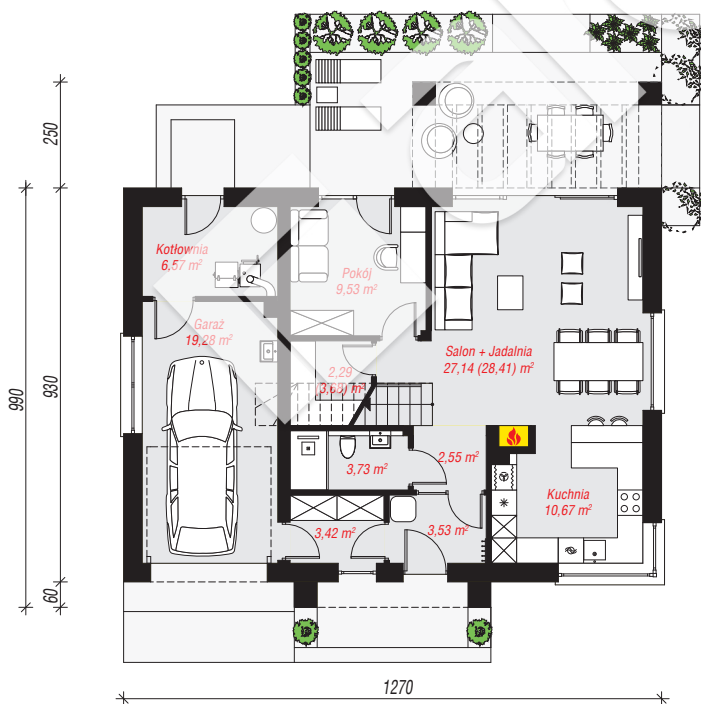
min. wymiary działki: 17,90 x 20,70 m

po adaptacji*: 19,70 x 17,30 m

(Likwidacja okien na elewacji bocznej, zmniejszenie lukarny.)

Technologia i konstrukcja

ściany: bloczek z betonu komórkowego H+H 24 cm, styropian Termo Organika 20 cm, tynk; **strop:** płyta żelbetowa; **ścianka kolankowa:** 117 cm; **dach:** dwuspadowy, nachylenie 40 st., więźba drewniana, dachówka ceramiczna, okno dachowe 3; **kocioł:** na paliwo stałe + alternatywnie gazowy



Do projektu możesz wprowadzić zmiany, na które wyrazimy bezpłatną zgodę.

Zobacz dostępne wersje projektu, wizualizacje wnętrz i zdjęcia z realizacji na www.archon.pl