

Dom w mandevillach (G2)

Dom jednorodzinny parterowy
4 pokoje, 1 kuchnia, 2 łazienki, spiżarka, toaleta,
kotłownia, garderoby, garaż

powierzchnia domu: 135,46 m²
(bez kotłowni, garażu)

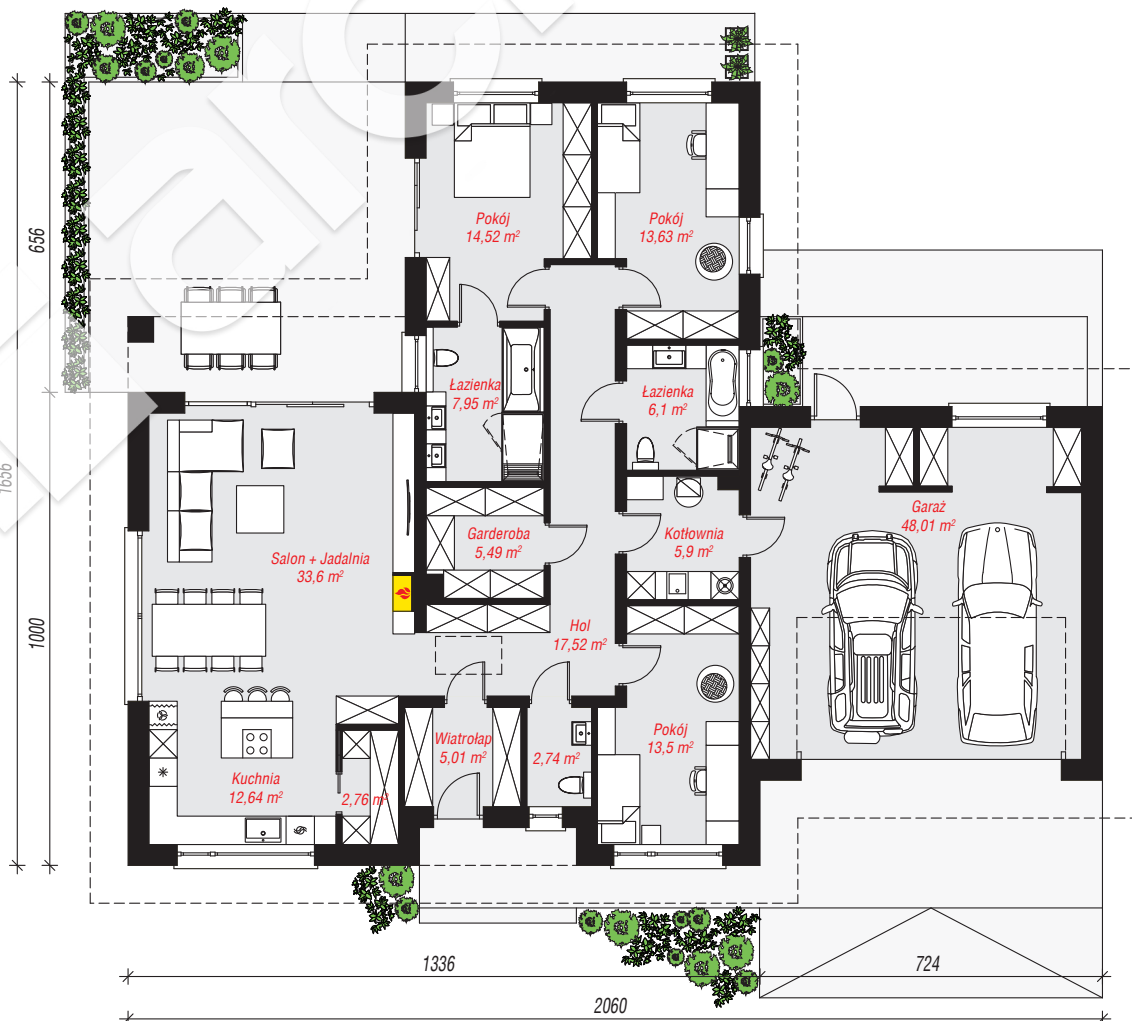
powierzchnia garażu: 48,01 m²
powierzchnia kotłowni: 5,90 m²

powierzchnia zabudowy: 250,12 m²
powierzchnia podłóg: 189,37 m²
kubatura: 1 256,96 m³
wysokość budynku: 6,80 m
powierzchnia dachu: 343,60 m²

min. wymiary działki: 24,56 x 27,60 m

Technologia i konstrukcja

ściany: bloczek z betonu komórkowego H+H 24 cm, styropian Termo Organika 20 cm, tynk; **strop:** płyta żelbetowa; **dach:** czterospadowy, nachylenie 25 st., więźba drewniana, dachówka ceramiczna; **kocioł:** gazowy



PARTER: 189,37 (0,00) m²



Do projektu możesz wprowadzić zmiany,
na które wyrazimy bezpłatną zgodę.

Zobacz dostępne wersje projektu,
wizualizacje wnętrz i zdjęcia z realizacji
na www.archon.pl