

# Dom w malinówkach 7 (GA)

PEŁNOBRANŻOWE ODBICIE LUSTRZANE

Dom jednorodzinny z poddaszem użytkowym  
5 pokoi, 1 kuchnia, 2 łazienki, spiżarka, kotłownia,  
pralnia, garderoby, garaż

**powierzchnia domu:** 142,54 m<sup>2</sup>  
(bez kotłowni, garażu)

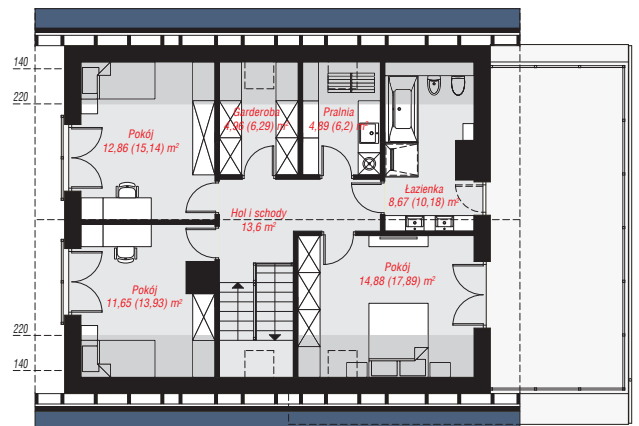
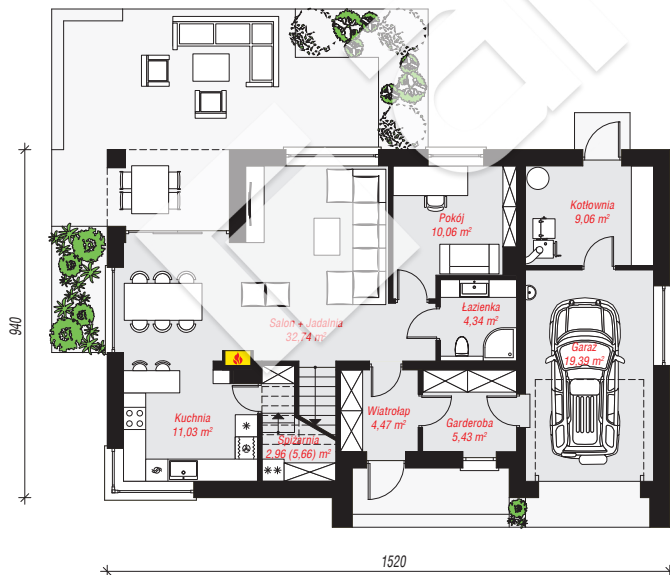
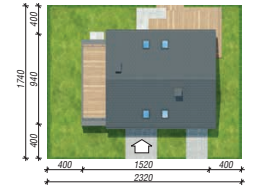
powierzchnia garażu: 19,39 m<sup>2</sup>  
powierzchnia kotłowni: 9,06 m<sup>2</sup>

powierzchnia zabudowy: 143,37 m<sup>2</sup>  
powierzchnia podłóg: 185,41 m<sup>2</sup>  
kubatura: 875,75 m<sup>3</sup>  
wysokość budynku: 8,75 m  
powierzchnia dachu: 194,95 m<sup>2</sup>

min. wymiary działki: 17,40 x 23,20 m  
po adaptacji\*: 22,20 x 17,40 m  
(Likwidacja okna w bocznej ścianie garażu.)

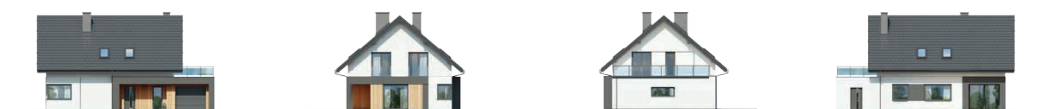
## Technologia i konstrukcja

**ściany:** bloczek z betonu komórkowego H+H 24 cm,  
styropian Termo Organika 20 cm, tynk; **strop:** płyta  
żelbetowa; **ścianka kolankowa:** 124 cm; **dach:**  
dwuspadowy, nachylenie 40 st., więźba drewniana,  
dachówka ceramiczna, okno dachowe 4; **kocioł:** na  
paliwo stałe + alternatywnie gazowy



PARTER: 99,48 (102,18) m<sup>2</sup>

PODDASZE: 71,51 (83,23) m<sup>2</sup>



Do projektu możesz wprowadzić zmiany,  
na które wyrazimy bezpłatną zgodę.

Zobacz dostępne wersje projektu,  
wizualizacje wnętrz i zdjęcia z realizacji  
na [www.archon.pl](http://www.archon.pl)