

# Dom w przebiśniewach 9 (G2)

Dom jednorodzinny parterowy  
5 pokoi, 1 kuchnia, 2 łazienki, spiżarka, toaleta,  
kotłownia, garderoby, garaż

**powierzchnia domu:** 144,93 m<sup>2</sup>  
(bez kotłowni, garażu)

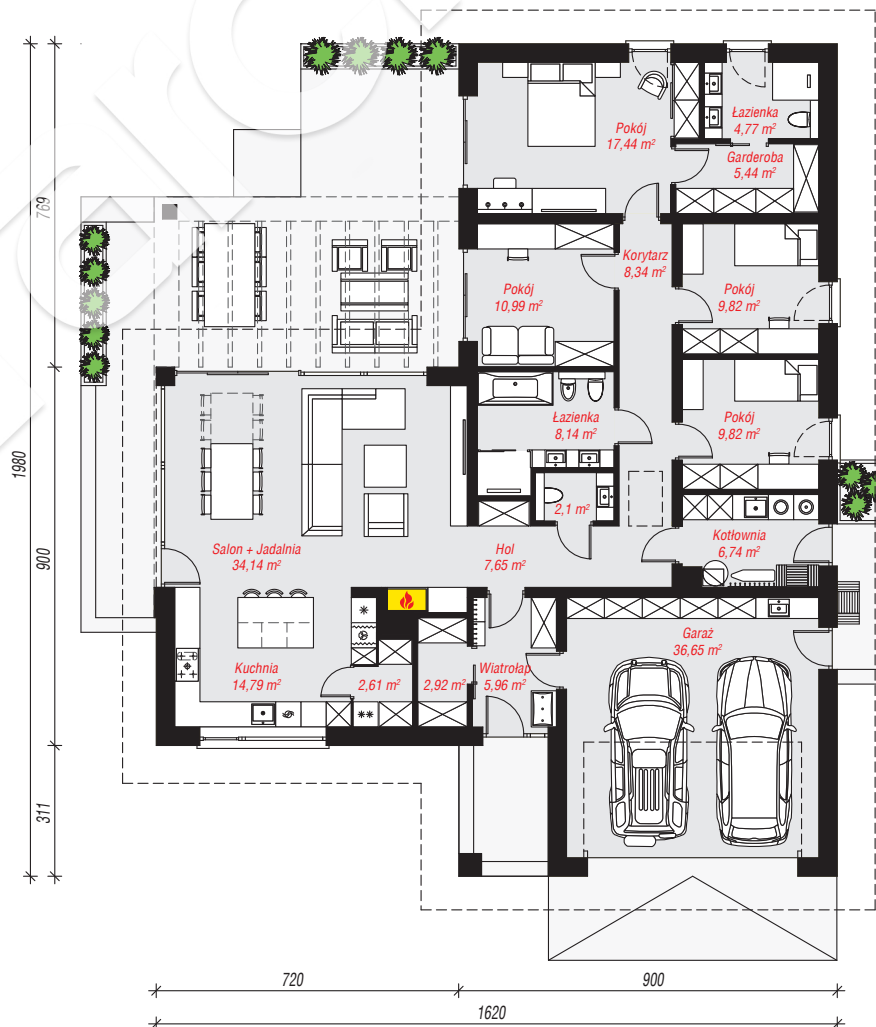
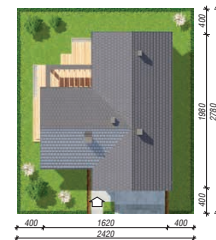
powierzchnia garażu: 36,65 m<sup>2</sup>  
powierzchnia kotłowni: 6,74 m<sup>2</sup>

powierzchnia zabudowy: 243,72 m<sup>2</sup>  
powierzchnia podłóg: 188,32 m<sup>2</sup>  
kubatura: 1 404,74 m<sup>3</sup>  
wysokość budynku: 7,01 m  
powierzchnia dachu: 355,40 m<sup>2</sup>

min. wymiary działki: 27,80 x 24,20 m  
po adaptacji\*: 24,20 x 26,80 m  
(Likwidacja okien na tylnej elewacji w sypialni i łazience.)

## Technologia i konstrukcja

**ściany:** bloczek z betonu komórkowego H+H 24 cm, styropian Termo Organika 20 cm, tynk; **strop:** płyta żelbetowa; **dach:** dwuspadowy, nachylenie 30 st., więźba drewniana, dachówka ceramiczna; **kocioł:** gazowy, możliwość zamiany na paliwo stałe po adaptacji (pow. kotłowni powyżej 6m<sup>2</sup>)



PARTER: 188,32 (0,00) m<sup>2</sup>



Do projektu możesz wprowadzić zmiany,  
na które wyrazimy bezpłatną zgodę.

Zobacz dostępne wersje projektu,  
wizualizacje wnętrz i zdjęcia z realizacji  
na [www.archon.pl](http://www.archon.pl)