

Dom - Miniaturka 2 ver.3

PEŁNOBRANŻOWE ODBICIE LUSTRZANE

Dom jednorodzinny z poddaszem użytkowym
5 pokoi, 1 kuchnia, 2 łazienki, kotłownia,
garderoby, garaż

powierzchnia domu: 98,97 m²
(bez kotłowni, garażu)

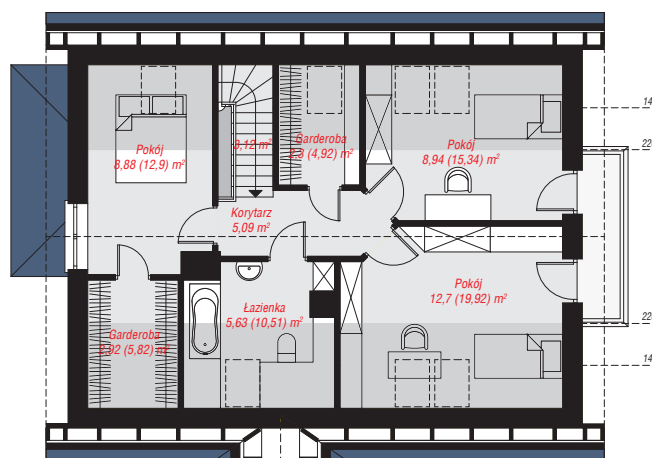
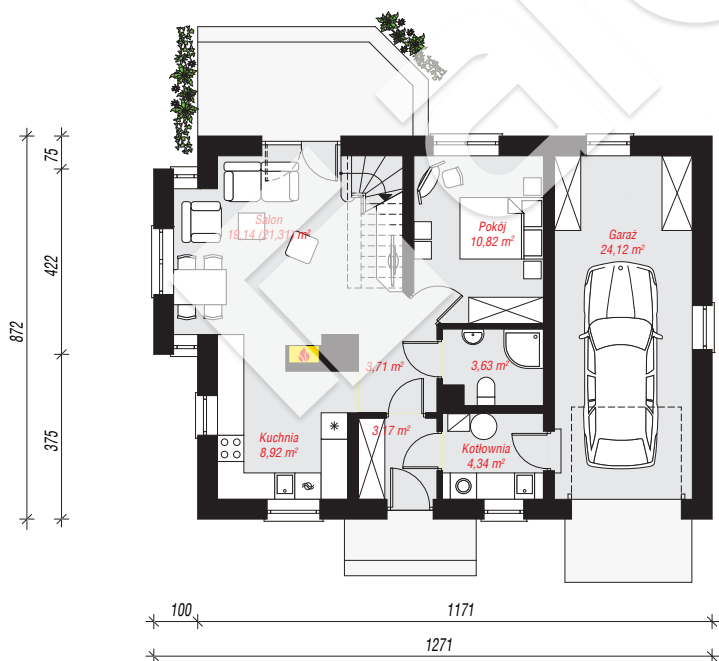
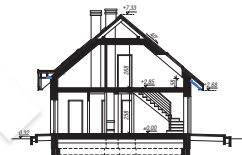
powierzchnia garażu: 24,12 m²
powierzchnia kotłowni: 4,34 m²

powierzchnia zabudowy: 106,76 m²
powierzchnia podłóg: 157,64 m²
kubatura: 616,23 m³
wysokość budynku: 7,65 m
powierzchnia dachu: 175,80 m²

min. wymiary działki: 16,72 x 20,71 m
po adaptacji*: 19,71 x 16,72 m
(Likwidacja wykusza w salonie.)

Technologia i konstrukcja

ściany: pustak ceramiczny Porotherm 25 cm, styropian Termo Organika 20 cm, tynk; **strop:** płyta żelbetowa;
ścianka kolankowa: 58 cm; **dach:** dwuspadowy, nachylenie 40 st., więźba drewniana, dachówka ceramiczna, okno dachowe 3; **kocioł:** gazowy



PARTER: 77,85 (80,02) m²

PODDASZE: 49,58 (77,62) m²



Do projektu możesz wprowadzić zmiany,
na które wyrazimy bezpłatną zgodę.

Zobacz dostępne wersje projektu,
wizualizacje wnętrz i zdjęcia z realizacji
na www.archon.pl