

# Dom w zdrojówkach 5 (N)

PEŁNOBRANŻOWE ODBICIE LUSTRZANE

Dom jednorodzinny z poddaszem użytkowym  
6 pokoi, 1 kuchnia, 2 łazienki, spiżarka, kotłownia,  
pralnia, garderoby, garaż

**powierzchnia domu:** 146,82 m<sup>2</sup>  
(bez kotłowni, garażu)

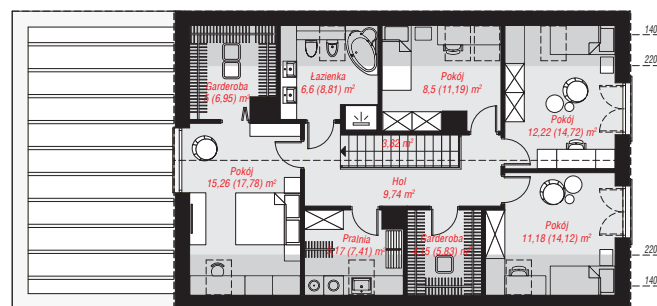
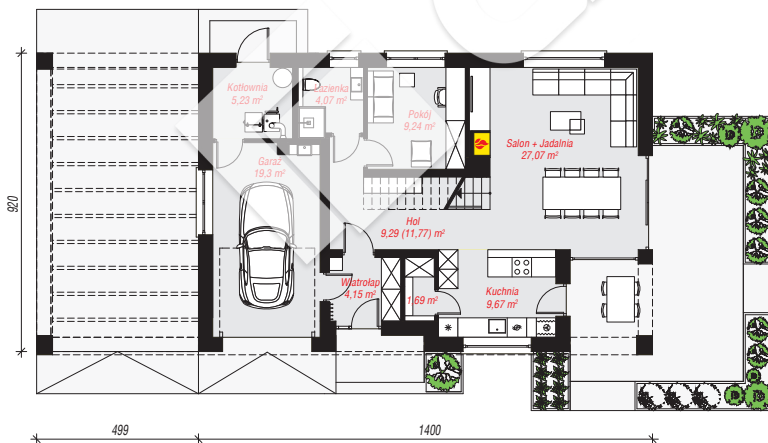
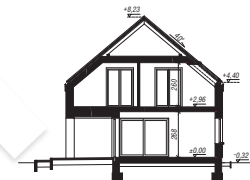
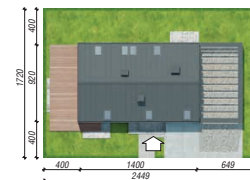
powierzchnia garażu: 19,30 m<sup>2</sup>  
powierzchnia kotłowni: 5,23 m<sup>2</sup>

powierzchnia zabudowy: 129,26 m<sup>2</sup>  
powierzchnia podłóg: 192,56 m<sup>2</sup>  
kubatura: 853,59 m<sup>3</sup>  
wysokość budynku: 8,55 m  
powierzchnia dachu: 168,10 m<sup>2</sup>

min. wymiary działki: 17,20 x 24,49 m  
po adaptacji\*: 22,00 x 17,20 m  
(Modyfikacja pergoli.)

## Technologia i konstrukcja

**ściany:** bloczek z betonu komórkowego H+H 24 cm,  
styropian Termo Organika 20 cm, tynk; **strop:** płyta  
żelbetowa; **ścianka kolankowa:** 116 cm; **dach:**  
dwuspadowy, nachylenie 40 st., więźba drewniana,  
blacha, okno dachowe 3; **kocioł:** na paliwo stałe +  
alternatywnie gazowy



PARTER: 89,71 (92,19) m<sup>2</sup>

PODDASZE: 81,64 (100,37) m<sup>2</sup>



Do projektu możesz wprowadzić zmiany,  
na które wyrazimy bezpłatną zgodę.

Zobacz dostępne wersje projektu,  
wizualizacje wnętrz i zdjęcia z realizacji  
na [www.archon.pl](http://www.archon.pl)