

# Dom w zielistkach 15

Dom jednorodzinny z poddaszem użytkowym  
5 pokoi, 1 kuchnia, 2 łazienki, spiżarka, kotłownia,  
garderoby

**powierzchnia domu:** 117,77 m<sup>2</sup>  
(bez kotłowni)

**powierzchnia kotłowni:** 7,32 m<sup>2</sup>

powierzchnia zabudowy: 91,02 m<sup>2</sup>

powierzchnia podłóg: 136,25 m<sup>2</sup>

kubatura: 618,95 m<sup>3</sup>

wysokość budynku: 8,80 m

powierzchnia dachu: 189,02 m<sup>2</sup>

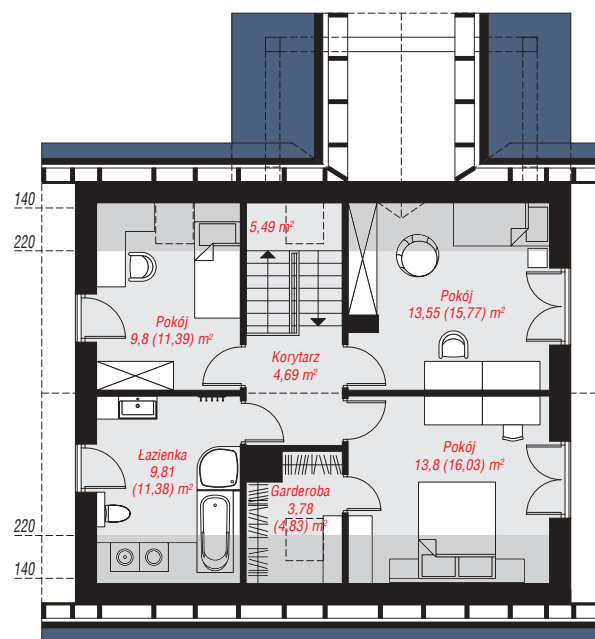
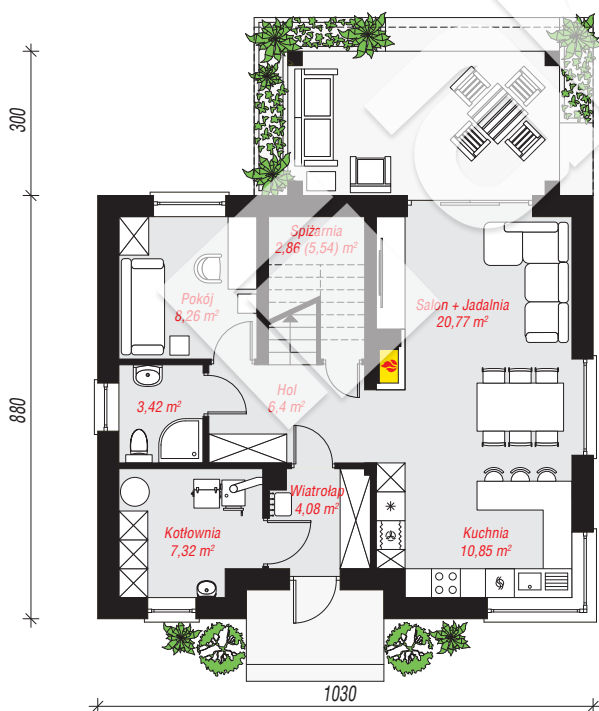
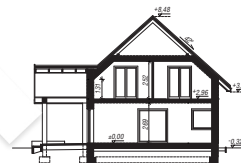
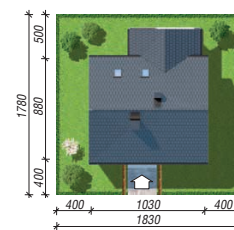
min. wymiary działki: 17,80 x 18,30 m

po adaptacji\*: 18,30 x 16,80 m

(Modyfikacja zadaszenia nad tarasem.)

## Technologia i konstrukcja

**ściany:** bloczek z betonu komórkowego H+H 24 cm,  
styropian Termo Organika 20 cm, tynk; **strop:** płyta  
żelbetowa; **ścianka kolankowa:** 131 cm; **dach:**  
dwuspadowy, nachylenie 42 st. , 32 st. , więźba  
drewniana, dachówka ceramiczna, okno dachowe 3;  
**kocioł:** na paliwo stałe + alternatywnie gazowy



PARTER: 63,94 (66,68) m<sup>2</sup>

PODDASZE: 61,15 (69,57) m<sup>2</sup>



Do projektu możesz wprowadzić zmiany,  
na które wyrazimy bezpłatną zgodę.

Zobacz dostępne wersje projektu,  
wizualizacje wnętrz i zdjęcia z realizacji  
na [www.archon.pl](http://www.archon.pl)