

# Dom w krynkach 2 (B)

Dom do zabudowy bliźniaczej z poddaszem użytkowym  
5 pokoi, 1 kuchnia, 2 łazienki, kotłownia, garderoby

**powierzchnia domu:** 117,79 m<sup>2</sup>  
(bez kotłowni)

**powierzchnia kotłowni:** 4,12 m<sup>2</sup>

powierzchnia zabudowy: 84,26 m<sup>2</sup>

powierzchnia podłóg: 129,60 m<sup>2</sup>

kubatura: 601,63 m<sup>3</sup>

wysokość budynku: 9,12 m

powierzchnia dachu: 138,60 m<sup>2</sup>

min. wymiary działki: 18,00 x 12,40 m

po adaptacji\*: 9,90 x 18,00 m

(Likwidacja okien na bocznej ścianie budynku.)

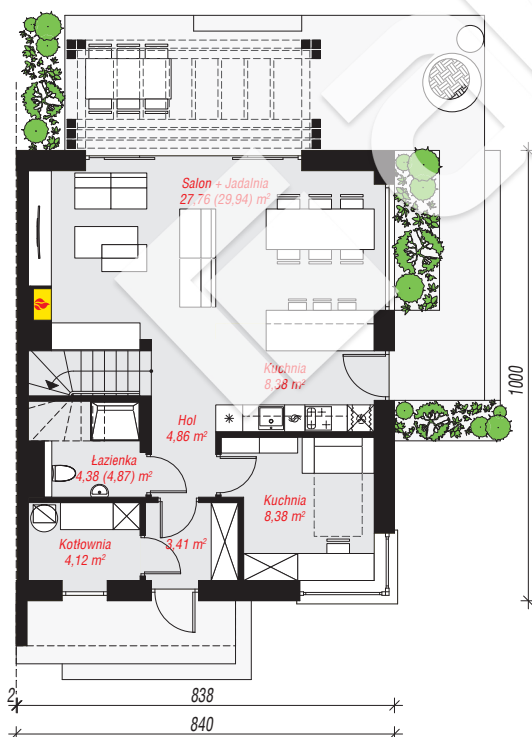
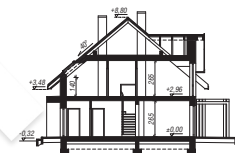
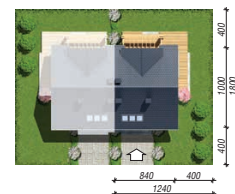
## Technologia i konstrukcja

**ściany:** pustak ceramiczny Porotherm 25 cm, styropian Termo Organika 20 cm, tynk; **strop:** płyta żelbetowa;

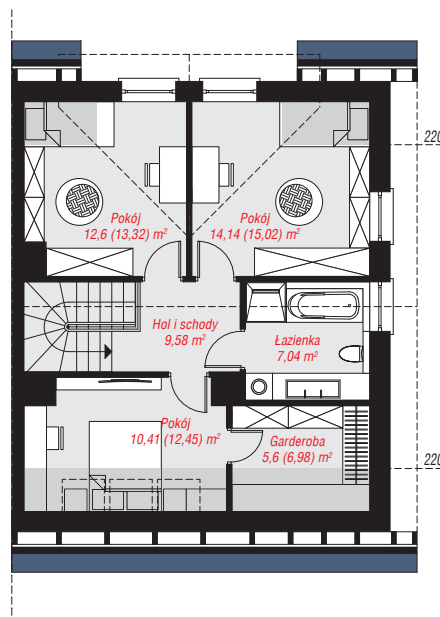
**ścianka kolankowa:** 140 cm; **dach:** dwuspadowy,

nachylenie 40 st., więźba drewniana, dachówka

ceramiczna, okno dachowe 3; **kocioł:** gazowy



PARTER: 62,54 (65,21) m<sup>2</sup>



PODDASZE: 59,37 (64,39) m<sup>2</sup>



Do projektu możesz wprowadzić zmiany, na które wyrazimy bezpłatną zgodę.

Zobacz dostępne wersje projektu, wizualizacje wnętrz i zdjęcia z realizacji na [www.archon.pl](http://www.archon.pl)