

# Dom w idaredach 11

Dom jednorodzinny z poddaszem użytkowym  
5 pokoi, 1 kuchnia, 2 łazienki, spiżarka, kotłownia,  
pralnia, garderoby, garaż

**powierzchnia domu:** 142,46 m<sup>2</sup>  
(bez kotłowni, garażu)

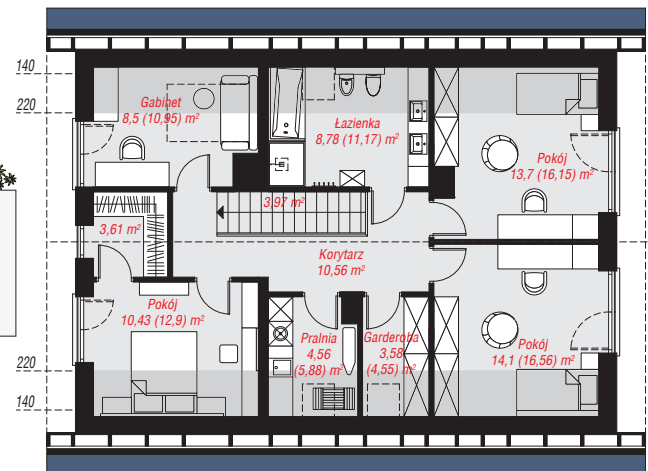
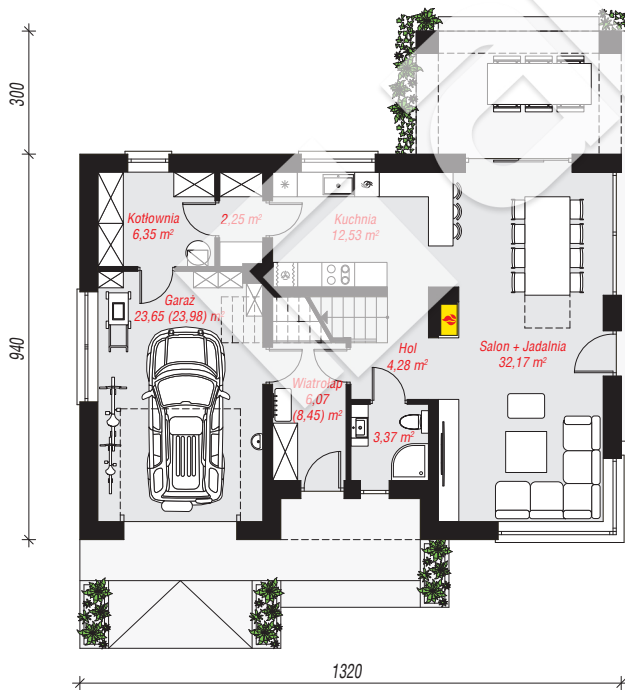
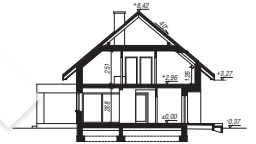
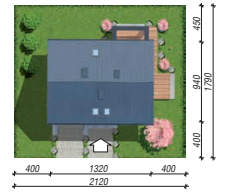
powierzchnia garażu: 23,65 m<sup>2</sup>  
powierzchnia kotłowni: 6,35 m<sup>2</sup>

powierzchnia zabudowy: 124,53 m<sup>2</sup>  
powierzchnia podłóg: 189,68 m<sup>2</sup>  
kubatura: 837,81 m<sup>3</sup>  
wysokość budynku: 8,79 m  
powierzchnia dachu: 217,30 m<sup>2</sup>

min. wymiary działki: 17,90 x 21,20 m  
po adaptacji\*: 21,20 x 17,40 m  
(Modyfikacja pergoli)

## Technologia i konstrukcja

**ściany:** bloczek z betonu komórkowego H+H 24 cm,  
styropian Termo Organika 20 cm, tynk; **strop:** płyta  
żelbetowa; **ścianka kolankowa:** 126 cm; **dach:**  
dwuspadowy, nachylenie 40 st., więźba drewniana,  
dachówka ceramiczna, okno dachowe 4; **kocioł:**  
gazowy



PARTER: 90,67 (93,38) m<sup>2</sup>

PODDASZE: 81,79 (96,30) m<sup>2</sup>



Do projektu możesz wprowadzić zmiany,  
na które wyrazimy bezpłatną zgodę.

Zobacz dostępne wersje projektu,  
wizualizacje wnętrz i zdjęcia z realizacji  
na [www.archon.pl](http://www.archon.pl)