

# Dom w dabcach 2 (G2)

PEŁNOBRANŻOWE ODBICIE LUSTRZANE

Dom jednorodzinny z poddaszem użytkowym  
5 pokoi, 1 kuchnia, 3 łazienki, spiżarka, kotłownia,  
pralnia, garderoby, antresola, garaż

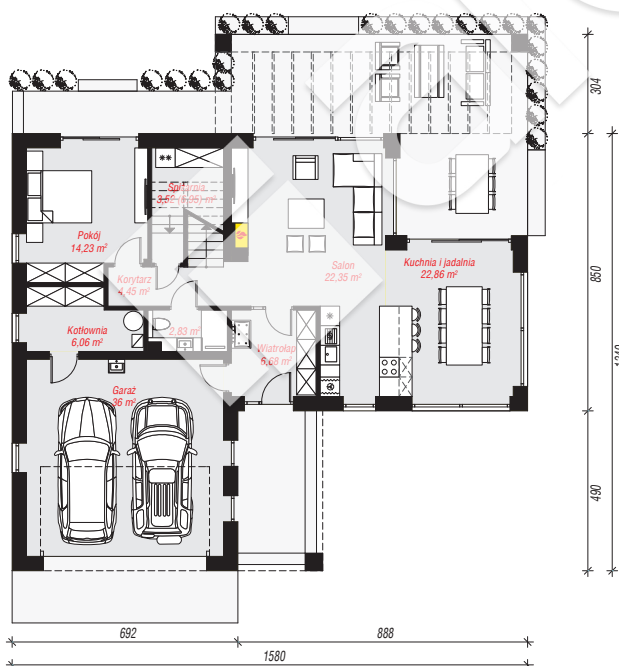
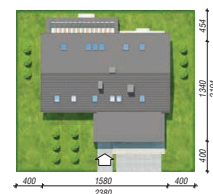
**powierzchnia domu:** 151,58 m<sup>2</sup>  
(bez kotłowni, garażu)

**powierzchnia garażu:** 36,00 m<sup>2</sup>  
**powierzchnia kotłowni:** 6,06 m<sup>2</sup>

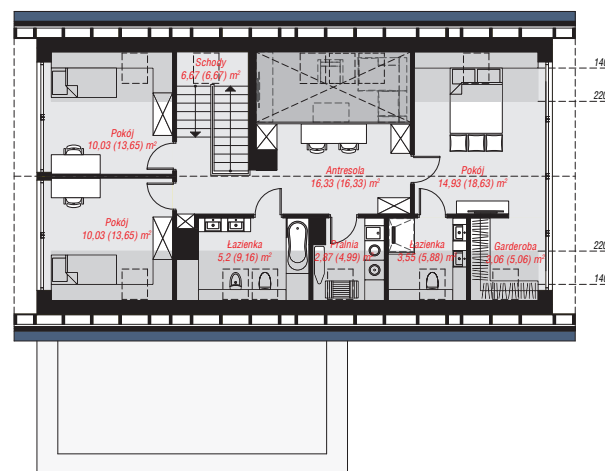
**powierzchnia zabudowy:** 168,76 m<sup>2</sup>  
**powierzchnia podłóg:** 217,27 m<sup>2</sup>  
**kubatura:** 988,06 m<sup>3</sup>  
**wysokość budynku:** 8,09 m  
**powierzchnia dachu:** 220,50 m<sup>2</sup>  
**min. wymiary działki:** 21,94 x 23,80 m

## Technologia i konstrukcja

**ściany:** bloczek z betonu komórkowego H+H 24 cm, styropian Termo Organika 20 cm, tynk; **strop:** płyta żelbetowa; **ścianka kolankowa:** 101.5 cm; **dach:** dwuspadowy, nachylenie 38 st., więźba drewniana, dachówka ceramiczna, okno dachowe 3; **kocioł:** gazowy



**PARTER:** 120,50 (122,78) m<sup>2</sup>



**PODDASZE:** 73,14 (94,49) m<sup>2</sup>



Do projektu możesz wprowadzić zmiany,  
na które wyrazimy bezpłatną zgodę.

Zobacz dostępne wersje projektu,  
wizualizacje wnętrz i zdjęcia z realizacji  
na [www.archon.pl](http://www.archon.pl)