

Dom w papaverach 2 (A)

Dom jednorodzinny z poddaszem użytkowym
5 pokoi, 1 kuchnia, 3 łazienki, spiżarka, kotłownia,
garderoby, garaż

powierzchnia domu: 128,04 m²
(bez kotłowni, garażu)

powierzchnia garażu: 22,47 m²
powierzchnia kotłowni: 4,23 m²

powierzchnia zabudowy: 132,06 m²

powierzchnia podłóg: 172,06 m²

kubatura: 796,17 m³

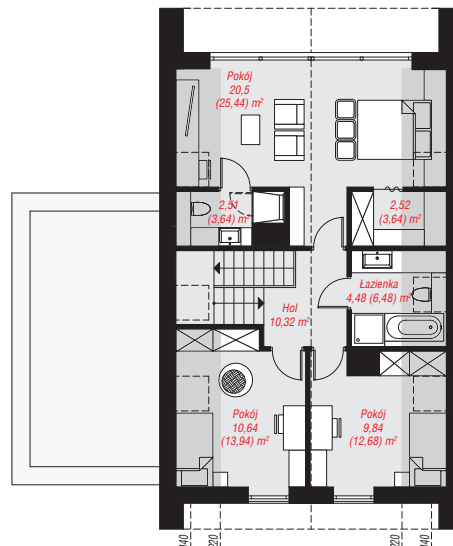
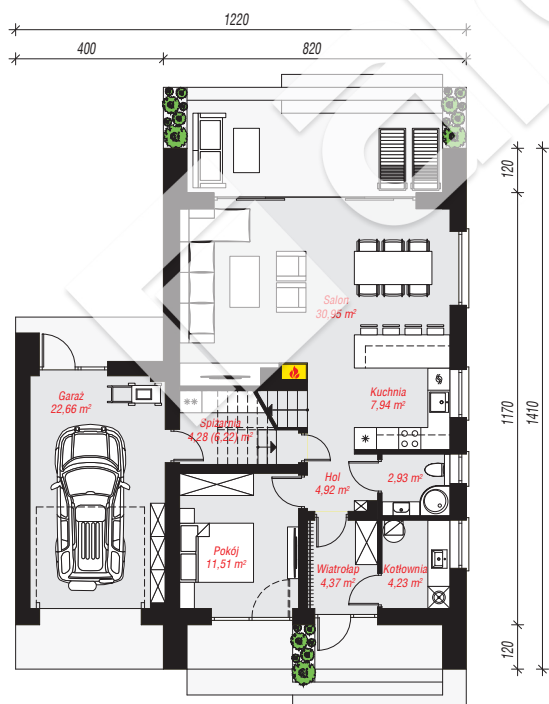
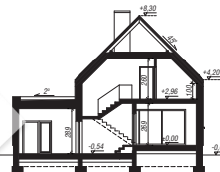
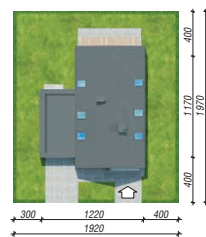
wysokość budynku: 8,92 m

powierzchnia dachu: 163,50 m²

min. wymiary działki: 19,70 x 19,20 m

Technologia i konstrukcja

ściany: bloczek z betonu komórkowego H+H 24 cm, styropian Termo Organika 20 cm, tynk; **strop:** płyta żelbetowa; **ścianka kolankowa:** 100 cm; **dach:** dwuspadowy, nachylenie 45 st., więźba drewniana, blacha, okno dachowe 3; **kocioł:** gazowy



PARTER: 93,67 (95,66) m²

PODDASZE: 61,07 (76,40) m²



Do projektu możesz wprowadzić zmiany,
na które wyrazimy bezpłatną zgodę.

Zobacz dostępne wersje projektu,
wizualizacje wnętrz i zdjęcia z realizacji
na www.archon.pl