

Dom w jabłonkach 18

PEŁNOBRANŻOWE ODBICIE LUSTRZANE

Dom jednorodzinny z poddaszem użytkowym
4 pokoje, 1 kuchnia, 2 łazienki, spiżarka, kotłownia,
pralnia, garderoby, garaż

powierzchnia domu: 129,82 m²
(bez kotłowni, garażu)

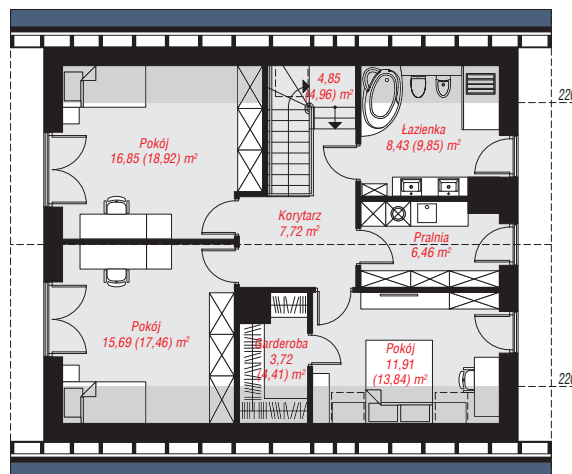
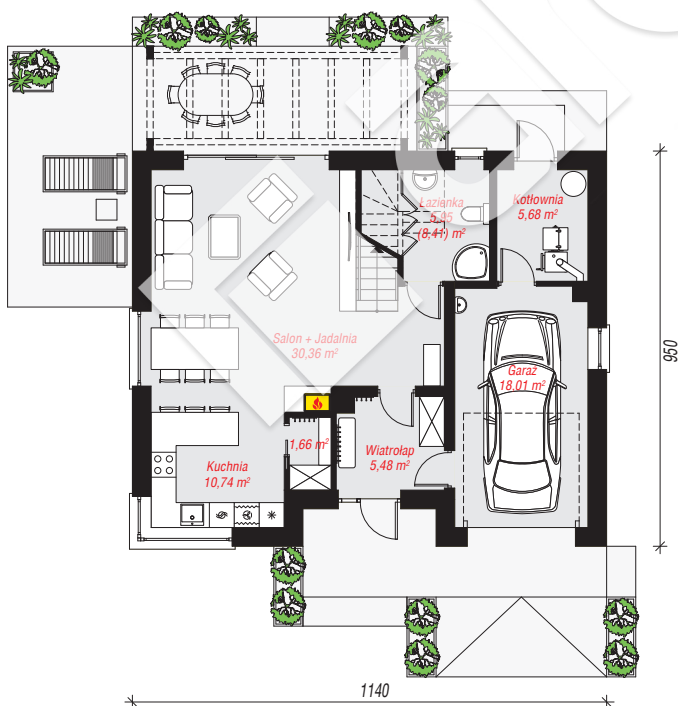
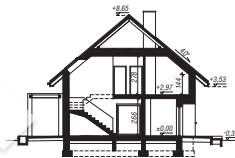
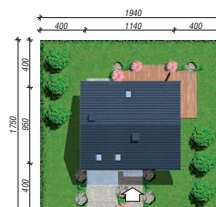
powierzchnia garażu: 18,01 m²
powierzchnia kotłowni: 5,68 m²

powierzchnia zabudowy: 105,86 m²
powierzchnia podłóg: 163,96 m²
kubatura: 755,58 m³
wysokość budynku: 8,97 m
powierzchnia dachu: 191,76 m²

min. wymiary działki: 17,50 x 19,40 m

Technologia i konstrukcja

ściany: pustak ceramiczny TERMOTon 25 cm, styropian Termo Organika 20 cm, tynk; **strop:** płyta żelbetowa; **ścianka kolankowa:** 145 cm; **dach:** dwuspadowy, nachylenie 40 st., więźba drewniana, dachówka ceramiczna, okno dachowe 3; **kocioł:** na paliwo stałe + alternatywnie gazowy



PARTER: 77,88 (80,34) m²

PODDASZE: 75,63 (83,62) m²



Do projektu możesz wprowadzić zmiany, na które wyrazimy bezpłatną zgodę.

Zobacz dostępne wersje projektu, wizualizacje wnętrz i zdjęcia z realizacji na www.archon.pl