

# Dom w papaverach 2 (A)

PEŁNOBRANŻOWE ODBICIE LUSTRZANE

**archon**  
PROJEKTY DOMÓW

Dom jednorodzinny z poddaszem użytkowym  
5 pokoi, 1 kuchnia, 3 łazienki, spiżarka, kotłownia,  
garderoby, garaż

**powierzchnia domu:** 128,04 m<sup>2</sup>  
(bez kotłowni, garażu)

**powierzchnia garażu:** 22,47 m<sup>2</sup>  
**powierzchnia kotłowni:** 4,23 m<sup>2</sup>

**powierzchnia zabudowy:** 132,06 m<sup>2</sup>

**powierzchnia podłóg:** 172,06 m<sup>2</sup>

**kubatura:** 796,17 m<sup>3</sup>

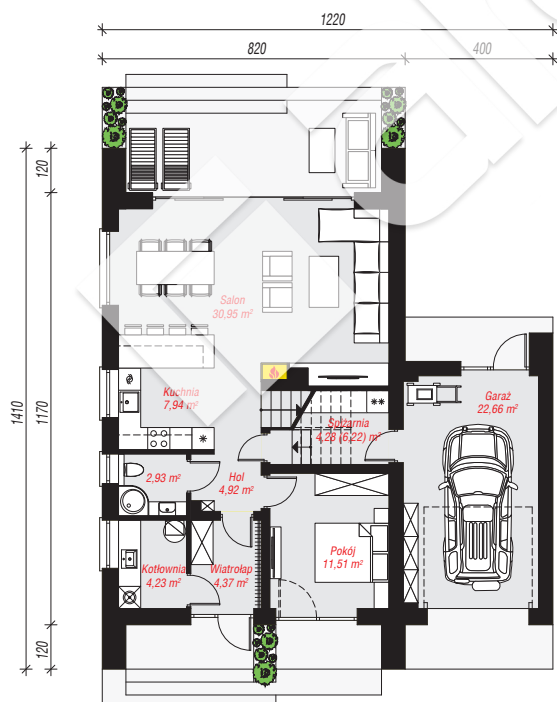
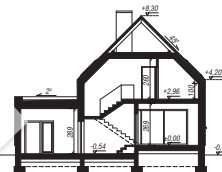
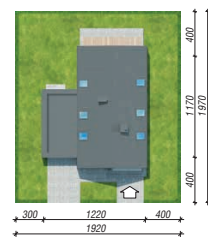
**wysokość budynku:** 8,92 m

**powierzchnia dachu:** 163,50 m<sup>2</sup>

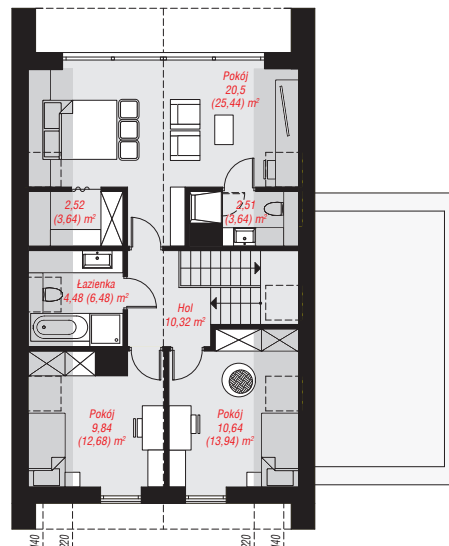
**min. wymiary działki:** 19,70 x 19,20 m

## Technologia i konstrukcja

**ściany:** bloczek z betonu komórkowego H+H 24 cm,  
styropian Termo Organika 20 cm, tynk; **strop:** płyta  
żelbetowa; **ścianka kolankowa:** 100 cm; **dach:**  
dwuspadowy, nachylenie 45 st., więźba drewniana,  
blacha, okno dachowe 3; **kocioł:** gazowy



**PARTER:** 93,67 (95,66) m<sup>2</sup>



**PODDASZE:** 61,07 (76,40) m<sup>2</sup>

Do projektu możesz wprowadzić zmiany,  
na które wyrazimy bezpłatną zgodę.

Zobacz dostępne wersje projektu,  
wizualizacje wnętrz i zdjęcia z realizacji  
na [www.archon.pl](http://www.archon.pl)

