

Dom w leszczynowcach 6

PEŁNOBRANŻOWE ODBICIE LUSTRZANE

archon
PROJEKTY DOMÓW

Dom jednorodzinny parterowy
4 pokoje, 1 kuchnia, 1 łazienka, spiżarka, toaleta,
kotłownia, pralnia, garderoby

powierzchnia domu: 94,15 m²
(bez kotłowni)

powierzchnia kotłowni: 4,79 m²

powierzchnia zabudowy: 129,66 m²

powierzchnia podłóg: 98,94 m²

kubatura: 719,44 m³

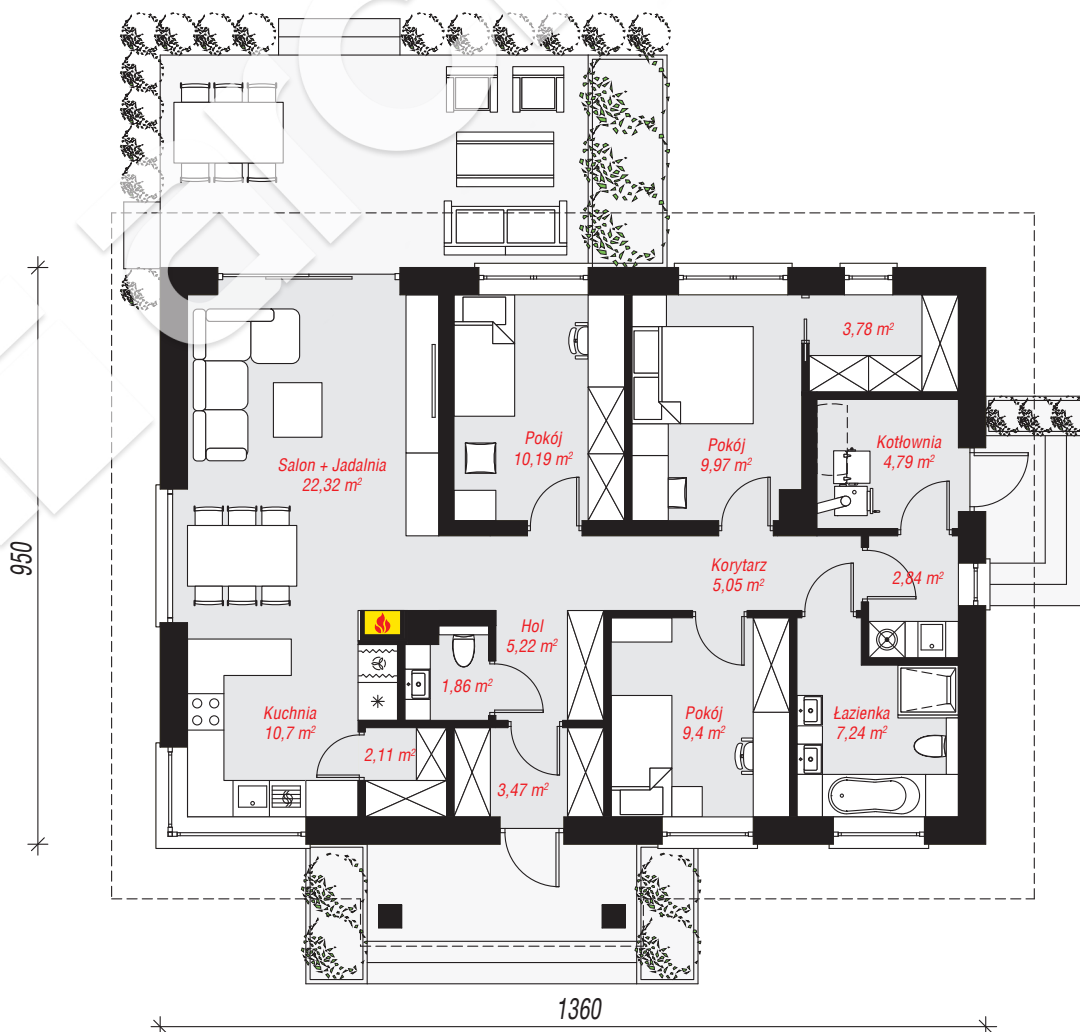
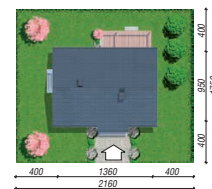
wysokość budynku: 6,94 m

powierzchnia dachu: 202,53 m²

min. wymiary działki: 17,50 x 21,60 m

Technologia i konstrukcja

ściany: pustak ceramiczny Porotherm 25 cm, styropian Termo Organika 20 cm, tynk; **strop:** płyta żelbetowa;
dach: dwuspadowy, nachylenie 30 st., więźba drewniana, dachówka ceramiczna; **kocioł:** na paliwo stałe + alternatywnie gazowy



PARTER: 98,94 (0,00) m²



Do projektu możesz wprowadzić zmiany,
na które wyrazimy bezpłatną zgodę.

Zobacz dostępne wersje projektu,
wizualizacje wnętrz i zdjęcia z realizacji
na www.archon.pl