

# Willa Miranda (G2)

PEŁNOBRANŻOWE ODBICIE LUSTRZANE

Dom jednorodzinny piętrowy  
5 pokoi, 1 kuchnia, 2 łazienki, toaleta, kotłownia,  
pralnia, garderoby, garaż

**powierzchnia domu:** 153,81 m<sup>2</sup>  
(bez kotłowni, garażu)

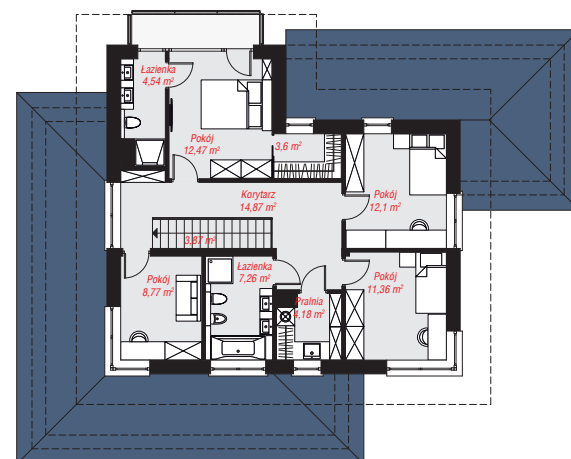
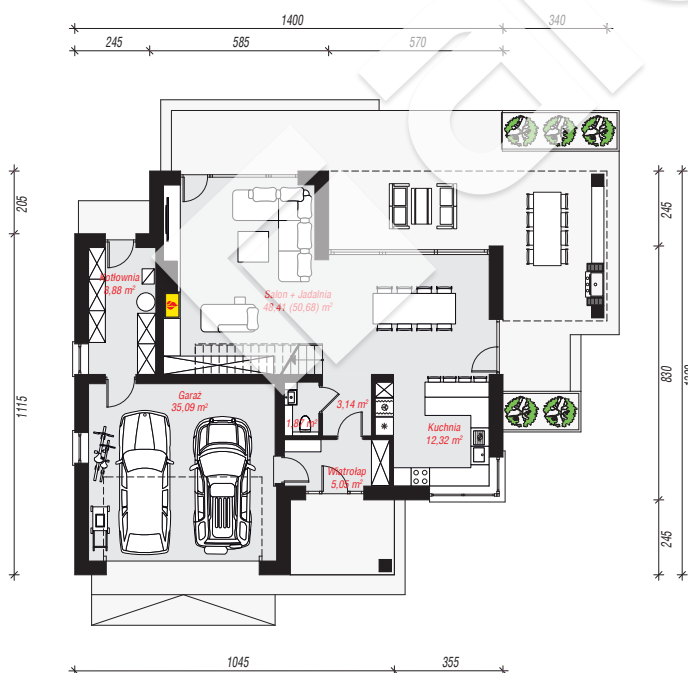
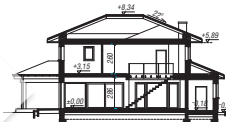
powierzchnia garażu: 35,09 m<sup>2</sup>  
powierzchnia kotłowni: 8,88 m<sup>2</sup>

powierzchnia zabudowy: 149,33 m<sup>2</sup>  
powierzchnia podłóg: 200,05 m<sup>2</sup>  
kubatura: 999,07 m<sup>3</sup>  
wysokość budynku: 8,68 m  
powierzchnia dachu: 279,60 m<sup>2</sup>

min. wymiary działki: 21,20 x 23,40 m  
po adaptacji\*: 21,00 x 21,20 m  
(Skrócenie zadaszenia nad tarasem, likwidacja okien na elewacji bocznej.)

## Technologia i konstrukcja

**ściany:** pustak ceramiczny Porotherm 25 cm, styropian Termo Organika 20 cm, tynk; **strop:** płyta żelbetowa;  
**dach:** czterospadowy, nachylenie 22 st., więźba drewniana, dachówka ceramiczna; **kocioł:** gazowy, możliwość zamiany na paliwo stałe po adaptacji (pow. kotłowni powyżej 6m<sup>2</sup>)



PARTER: 114,76 (117,03) m<sup>2</sup>

PIĘTRO: 83,02 (0,00) m<sup>2</sup>



Do projektu możesz wprowadzić zmiany, na które wyrazimy bezpłatną zgodę.

Zobacz dostępne wersje projektu, wizualizacje wnętrz i zdjęcia z realizacji na [www.archon.pl](http://www.archon.pl)