

Dom w tamaryszkach 2 (G2NA)

PEŁNOBRANŻOWE ODBICIE LUSTRZANE

Dom jednorodzinny z poddaszem użytkowym
6 pokoi, 1 kuchnia, 3 łazienki, kotłownia, pralnia,
garderoby, pomieszczenie gospodarcze, garaż

powierzchnia domu: 173,15 m²
(bez kotłowni, garażu)

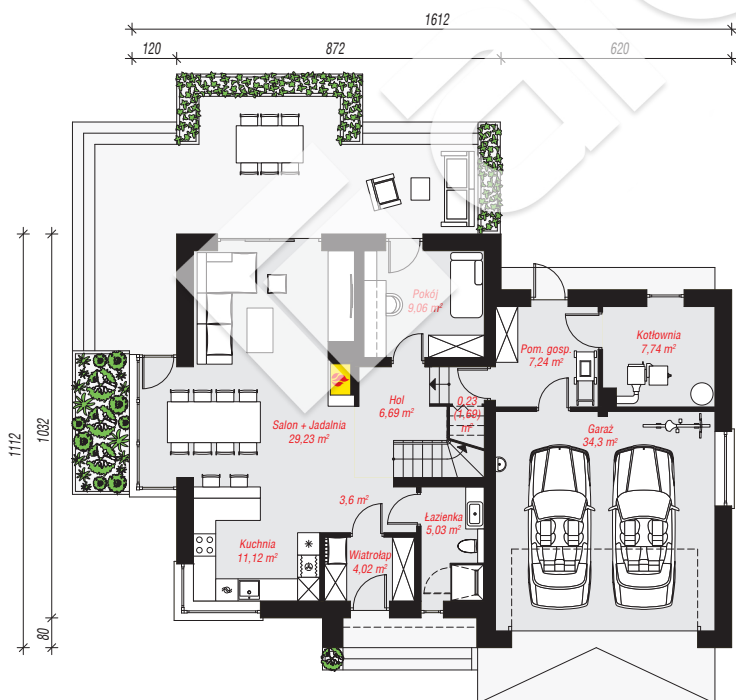
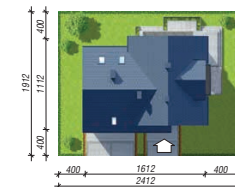
powierzchnia garażu: 34,30 m²
powierzchnia kotłowni: 7,74 m²

powierzchnia zabudowy: 155,36 m²
powierzchnia podłóg: 235,79 m²
kubatura: 1 032,27 m³
wysokość budynku: 8,89 m
powierzchnia dachu: 259,00 m²

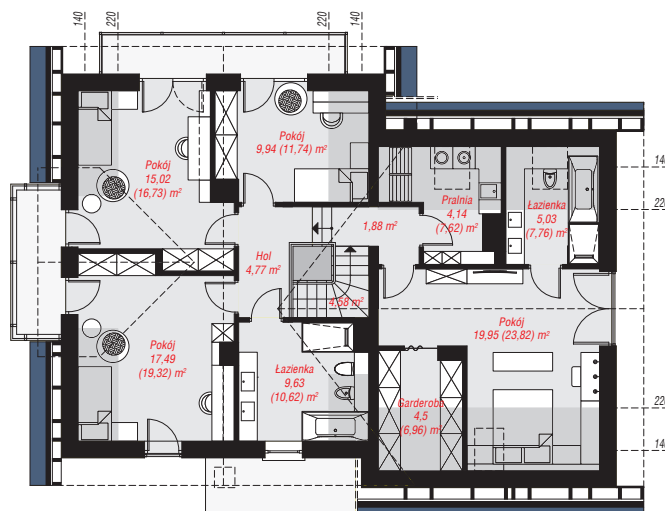
min. wymiary działki: 19,12 x 24,12 m
po adaptacji*: 21,92 x 19,12 m
(Likwidacja wykusza i modyfikacja okien w ścianie bocznej garażu.)

Technologia i konstrukcja

ściany: pustak ceramiczny Porotherm 25 cm, styropian Termo Organika 20 cm, tynk; **strop:** płyta żelbetowa;
ścianka kolankowa: 123 cm; **dach:** dwuspadowy, nachylenie 42 st., 35 st., więźba drewniana, dachówka ceramiczna, okno dachowe 3; **kocioł:** na paliwo stałe + alternatywnie gazowy



PARTER: 118,26 (119,72) m²



PODDASZE: 96,93 (116,07) m²



Do projektu możesz wprowadzić zmiany,
na które wyrazimy bezpłatną zgodę.

Zobacz dostępne wersje projektu,
wizualizacje wnętrz i zdjęcia z realizacji
na www.archon.pl