

Dom w klementynkach 2 (S)

Dom do zabudowy szeregowej z poddaszem użytkowym

5 pokoi, 2 łazienki, kotłownia, garderoby

powierzchnia domu: 95,41 m²
(bez kotłowni)

powierzchnia kotłowni: 3,98 m²

powierzchnia zabudowy: 68,93 m²

powierzchnia podłóg: 104,23 m²

kubatura: 491,76 m³

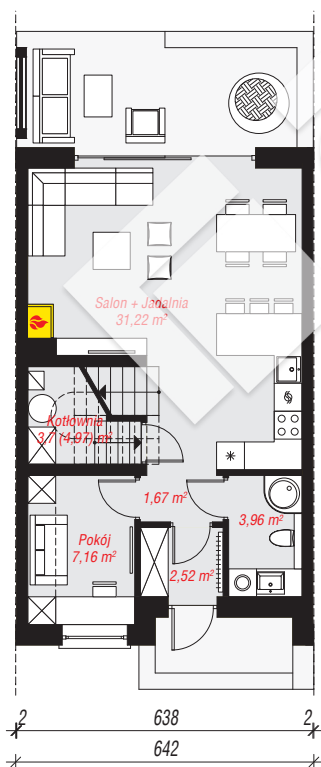
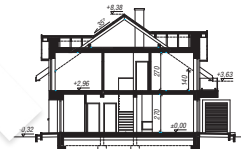
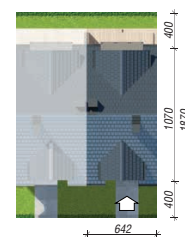
wysokość budynku: 8,70 m

powierzchnia dachu: 99,13 m²

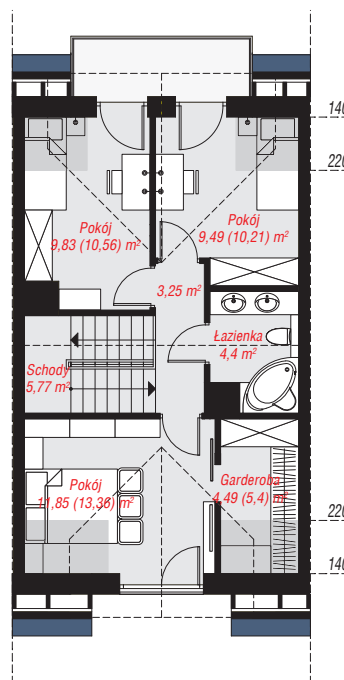
min. wymiary działki: 18,70 x 6,42 m

Technologia i konstrukcja

ściany: bloczek z betonu komórkowego H+H 24 cm, styropian Termo Organika 20 cm, tynk; **strop:** płyta żelbetowa; **ścianka kolankowa:** 140 cm; **dach:** dwuspadowy, nachylenie 35 st., więźba drewniana, dachówka ceramiczna; **kocioł:** gazowy



PARTER: 49,87 (51,28) m²



PODDASZE: 49,52 (52,95) m²



Do projektu możesz wprowadzić zmiany, na które wyrazimy bezpłatną zgodę.

Zobacz dostępne wersje projektu, wizualizacje wnętrz i zdjęcia z realizacji na www.archon.pl