

Dom pod pistacją (G) ver.2

PEŁNOBRANŻOWE ODBICIE LUSTRZANE

archon
PROJEKTY DOMÓW

Dom jednorodzinny z poddaszem użytkowym
7 pokoi, 1 kuchnia, 2 łazienki, kotłownia,
garderoby, garaż

powierzchnia domu: 148,33 m²
(bez kotłowni, garażu)

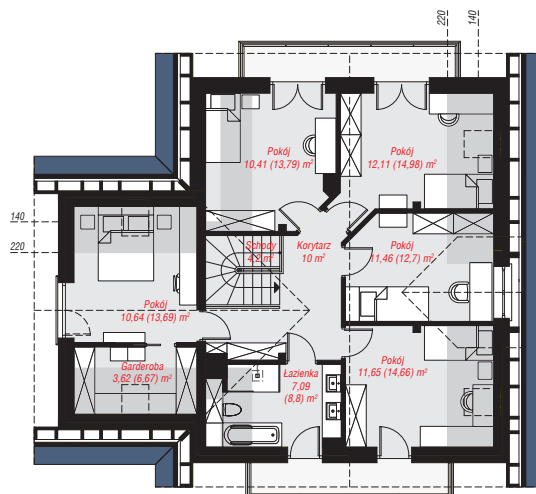
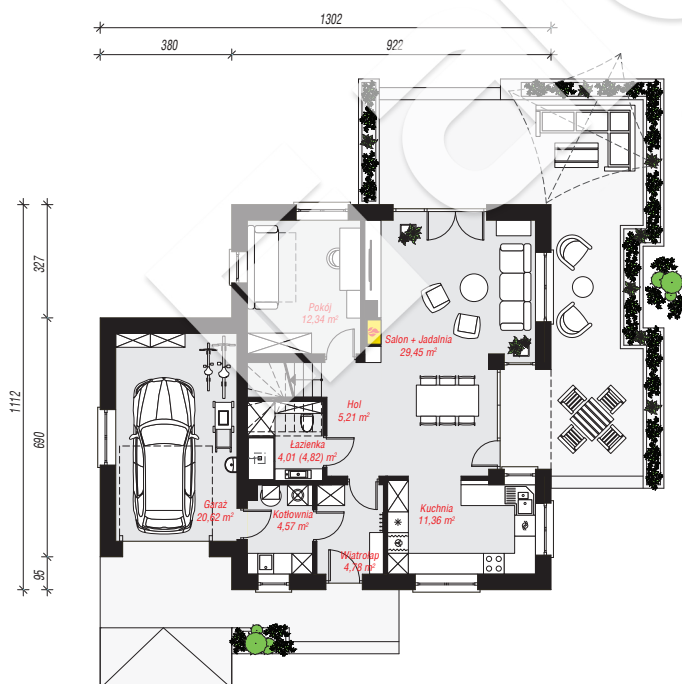
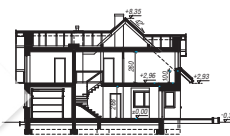
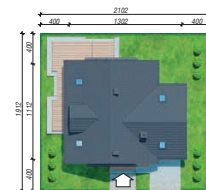
powierzchnia garażu: 20,62 m²
powierzchnia kotłowni: 4,57 m²

powierzchnia zabudowy: 129,23 m²
powierzchnia podłóg: 192,64 m²
kubatura: 872,42 m³
wysokość budynku: 8,67 m
powierzchnia dachu: 234,70 m²

min. wymiary działki: 19,12 x 21,02 m
po adaptacji*: 20,02 x 19,12 m
(Likwidacja okien w ścianie bocznej garażu,
doprojektowanie okien dachowych.)

Technologia i konstrukcja

ściany: pustak ceramiczny Porotherm 25 cm, styropian Termo Organika 20 cm, tynk; **strop:** płyta żelbetowa;
ścianka kolankowa: 100 cm; **dach:** dwuspadowy,
nachylenie 42 st., więźba drewniana, dachówka
ceramiczna, okno dachowe 3; **kocioł:** gazowy



PARTER: 92,34 (93,15) m²

PODDASZE: 81,18 (99,49) m²



Do projektu możesz wprowadzić zmiany,
na które wyrazimy bezpłatną zgodę.

Zobacz dostępne wersje projektu,
wizualizacje wnętrz i zdjęcia z realizacji
na www.archon.pl