

# Dom w santanach (G)

PEŁNOBRANŻOWE ODBICIE LUSTRZANE

**archon**  
PROJEKTY DOMÓW

Dom jednorodzinny parterowy  
4 pokoje, 1 kuchnia, 2 łazienki, kotłownia,  
garderoby, garaż

**powierzchnia domu:** 99,97 m<sup>2</sup>  
(bez kotłowni, garażu)

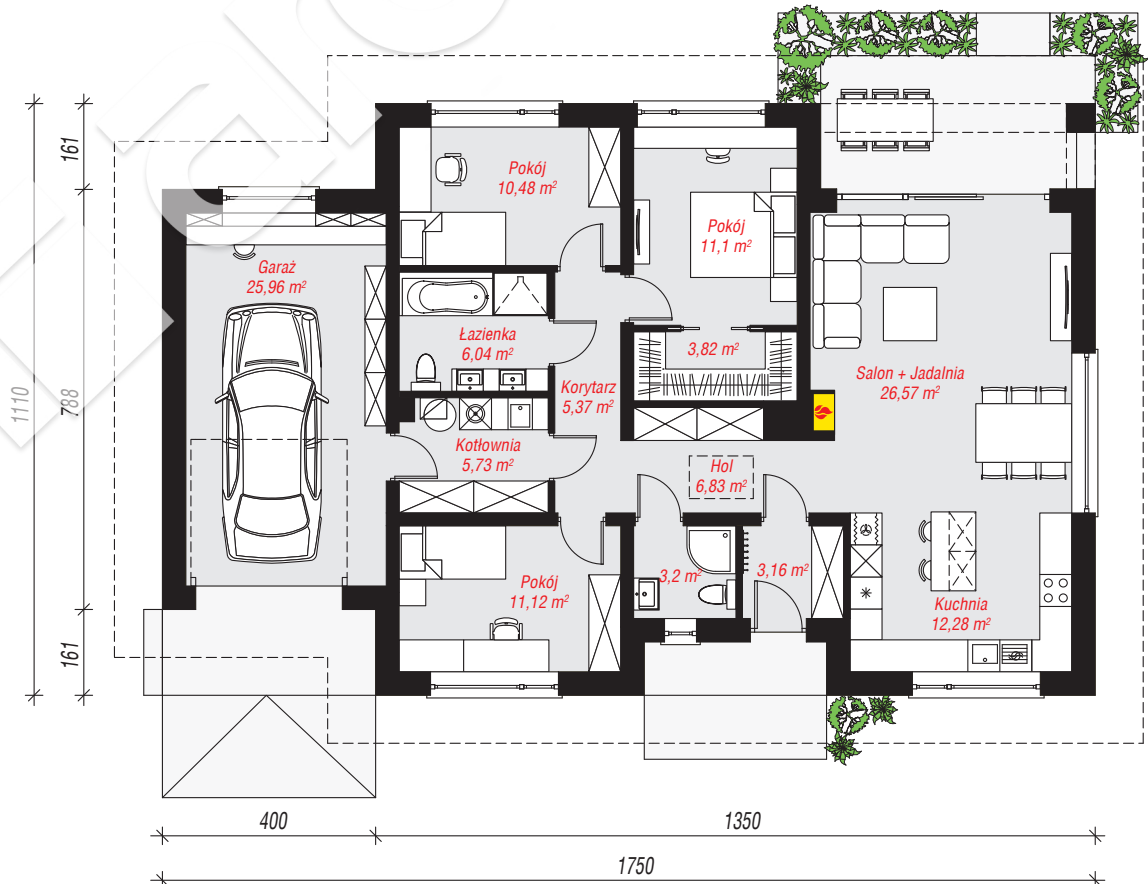
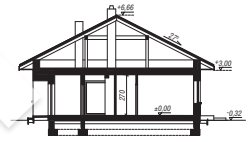
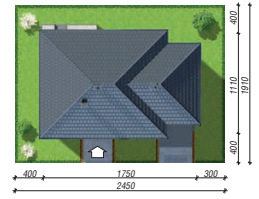
**powierzchnia garażu:** 25,96 m<sup>2</sup>  
**powierzchnia kotłowni:** 5,73 m<sup>2</sup>

**powierzchnia zabudowy:** 182,02 m<sup>2</sup>  
**powierzchnia podłóg:** 131,66 m<sup>2</sup>  
**kubatura:** 939,21 m<sup>3</sup>  
**wysokość budynku:** 6,98 m  
**powierzchnia dachu:** 265,10 m<sup>2</sup>

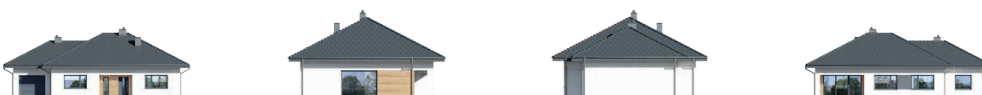
min. wymiary działki: 19,10 x 24,50 m

## Technologia i konstrukcja

**ściany:** bloczek z betonu komórkowego H+H 24 cm, styropian Termo Organika 20 cm, tynk; **strop:** płyta żelbetowa; **dach:** czterospadowy, nachylenie 27 st., więźba drewniana, dachówka ceramiczna; **kocioł:** gazowy



PARTER: 131,66 (0,00) m<sup>2</sup>



Do projektu możesz wprowadzić zmiany,  
na które wyrazimy bezpłatną zgodę.

Zobacz dostępne wersje projektu,  
wizualizacje wnętrz i zdjęcia z realizacji  
na [www.archon.pl](http://www.archon.pl)