

Dom przy plantach 11 (P)

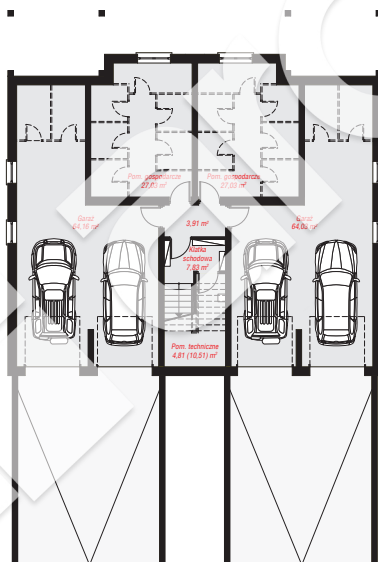
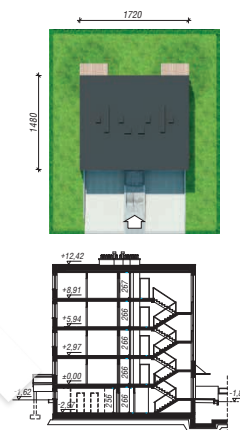
Budynek wielorodzinny piętrowy
garaż

powierzchnia netto: 922,97 m²

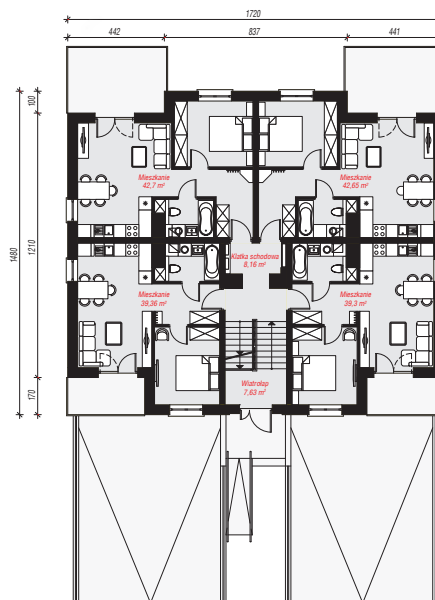
powierzchnia zabudowy: 243,18 m²
powierzchnia podłóg: 928,67 m²
kubatura: 3 744,42 m³
wysokość budynku: 14,22 m
powierzchnia dachu: 254,79 m²

Technologia i konstrukcja

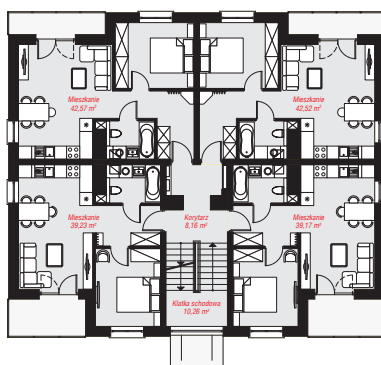
ściany: pustak ceramiczny Porotherm 25 cm, styropian Termo Organika 20 cm, tynk; **strop:** płyta żelbetowa;
dach: płaski, papa termozgrzewalna, okno dachowe 3;
kocioł: piecyki gazowe w mieszkaniach



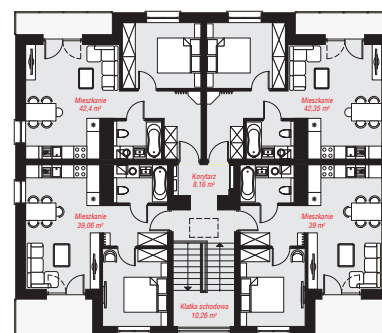
PIWNICA: 198,80 (204,50) m²



PARTER: 179,80 (0,00) m²



PIĘTRO 1 i 2: 181,91 (0,00) m²



PIĘTRO 3: 181,23 (0,00) m²



Do projektu możesz wprowadzić zmiany, na które wyrazimy bezpłatną zgodę.

Zobacz dostępne wersje projektu, wizualizacje wnętrz i zdjęcia z realizacji na www.archon.pl