

Dom w tawlinach (GR2B)

Dom dwurodzinny do zabudowy bliźniaczej z poddaszem użytkowym
8 pokoi, 2 kuchnie, 2 łazienki, toaleta, garaż

powierzchnia domu: 134,16 m²
(bez garażu)

powierzchnia garażu: 22,59 m²

powierzchnia zabudowy: 119,97 m²

powierzchnia podłóg: 159,27 m²

kubatura: 746,10 m³

wysokość budynku: 7,94 m

powierzchnia dachu: 115,42 m²

min. wymiary działki: 16,50 x 18,18 m

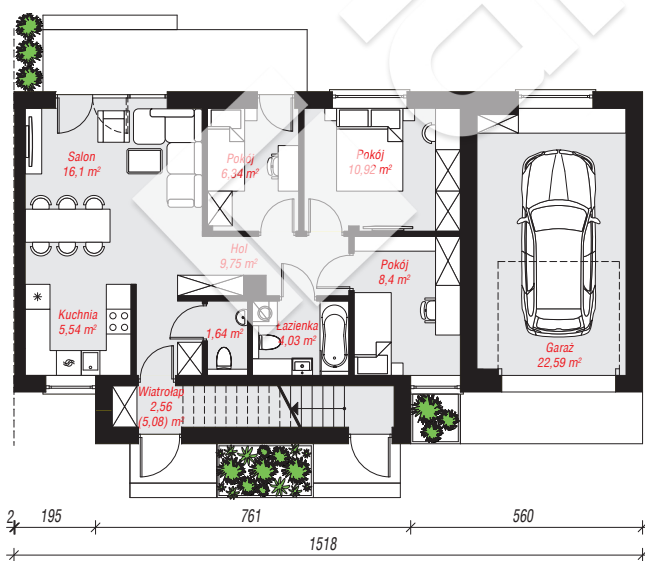
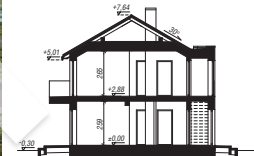
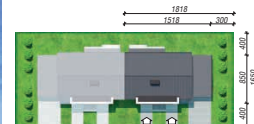
Technologia i konstrukcja

ściany: pustak ceramiczny Porotherm 25 cm, styropian Termo Organika 15 cm, tynk; **strop:** płyta żelbetowa;

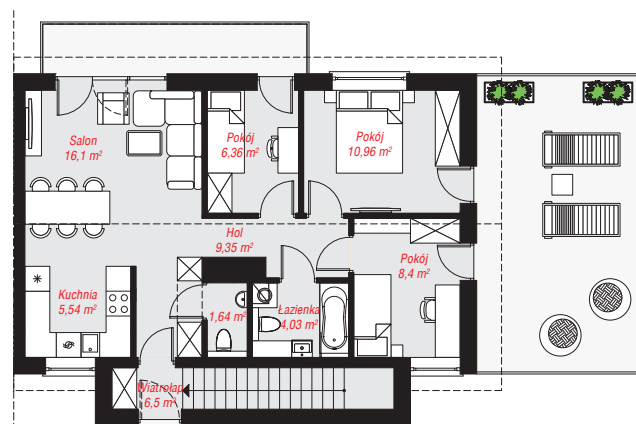
ścianka kolankowa: 230 cm; **dach:** dwuspadowy,

nachylenie 30 st., więźba drewniana, blacha; **kocioł:**

piecyki gazowe w mieszkaniach



PARTER: 87,87 (90,39) m²



PODDASZE: 68,88 (0,00) m²



Do projektu możesz wprowadzić zmiany, na które wyrazimy bezpłatną zgodę.

Zobacz dostępne wersje projektu, wizualizacje wnętrz i zdjęcia z realizacji na www.archon.pl