

Dom w nigellach 2 (G2)

PEŁNOBRANŻOWE ODBICIE LUSTRZANE

Dom jednorodzinny parterowy
5 pokoi, 1 kuchnia, 2 łazienki, spiżarka, toaleta,
kotłownia, pralnia, garderoby, garaż

powierzchnia domu: 147,88 m²
(bez kotłowni, garażu)

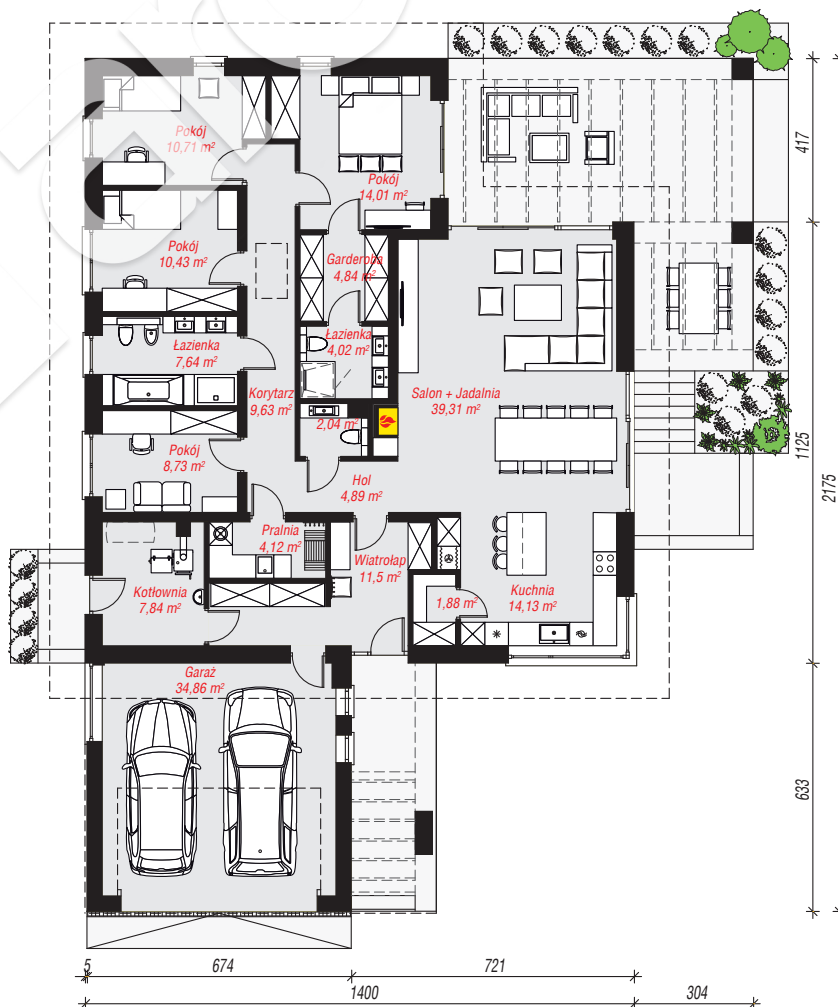
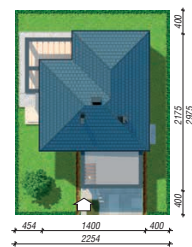
powierzchnia garażu: 34,86 m²
powierzchnia kotłowni: 7,84 m²

powierzchnia zabudowy: 240,15 m²
powierzchnia podłóg: 190,58 m²
kubatura: 1 249,21 m³
wysokość budynku: 7,68 m
powierzchnia dachu: 291,30 m²

min. wymiary działki: 29,75 x 22,54 m
po adaptacji*: 22,00 x 29,75 m
(modyfikacja pergoli)

Technologia i konstrukcja

ściany: bloczek z betonu komórkowego H+H 24 cm, styropian Termo Organika 20 cm, tynk; **strop:** płyta żelbetowa; **dach:** czterospadowy, nachylenie 30 st., więźba drewniana, dachówka ceramiczna; **kocioł:** na paliwo stałe + alternatywnie gazowy



Do projektu możesz wprowadzić zmiany,
na które wyrazimy bezpłatną zgodę.

Zobacz dostępne wersje projektu,
wizualizacje wnętrz i zdjęcia z realizacji
na www.archon.pl