

Dom pod jarząbem (G) ver.3

PEŁNOBRANŻOWE ODBICIE LUSTRZANE

Dom jednorodzinny parterowy
4 pokoje, 1 kuchnia, 1 łazienka, spiżarka,
kotłownia, garaż

powierzchnia domu: 105,50 m²
(bez kotłowni, garażu)

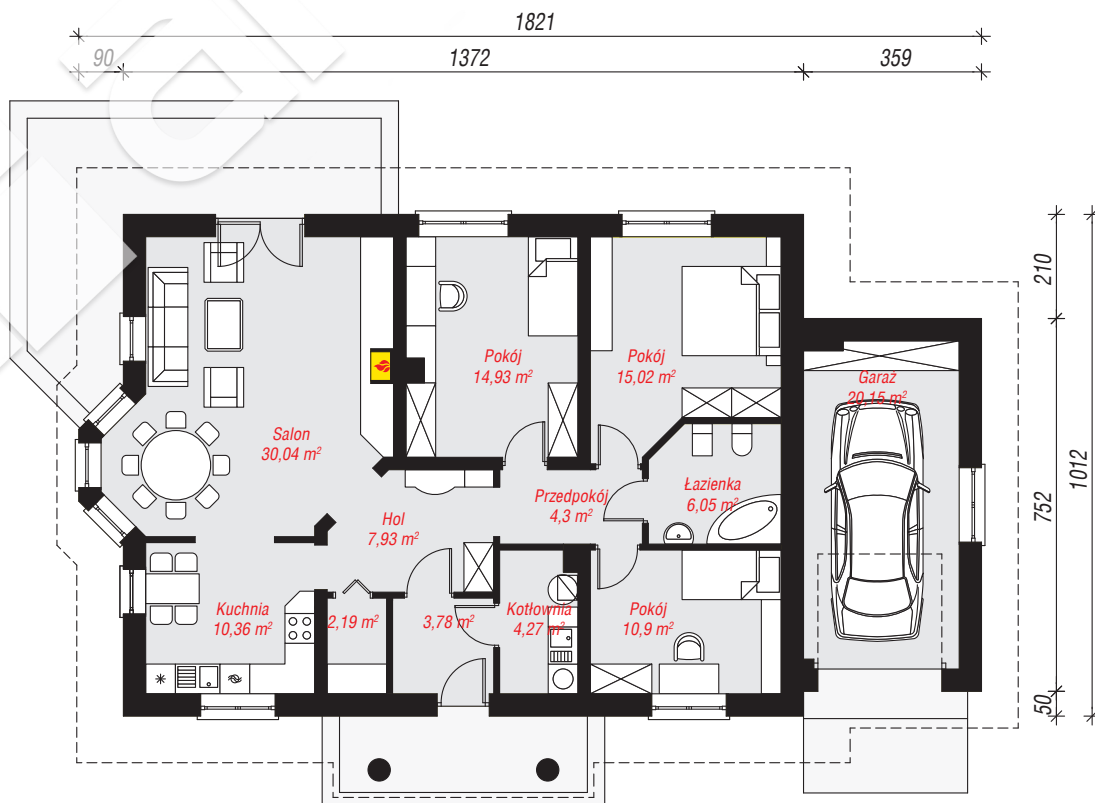
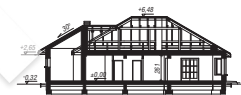
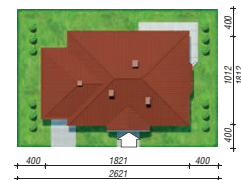
powierzchnia garażu: 20,15 m²
powierzchnia kotłowni: 4,27 m²

powierzchnia zabudowy: 168,51 m²
powierzchnia podłóg: 129,92 m²
kubatura: 830,07 m³
wysokość budynku: 6,80 m
powierzchnia dachu: 257,30 m²

min. wymiary działki: 26,21 x 18,12 m
po adaptacji*: 18,12 x 24,31 m
(Likwidacja okna w garażu, likwidacja wykusza w salonie.)

Technologia i konstrukcja

ściany: pustak ceramiczny Porotherm 25 cm, styropian Termo Organika 20 cm, tynk; **strop:** płyta żelbetowa;
dach: czterospadowy, nachylenie 30 st., więźba drewniana, dachówka ceramiczna, okno dachowe 3;
kocioł: gazowy, możliwość zamiany na paliwo stałe po adaptacji (pow. kotłowni do 6m²)



PARTER: 129,92 (0,00) m²



Do projektu możesz wprowadzić zmiany,
na które wyrazimy bezpłatną zgodę.

Zobacz dostępne wersje projektu,
wizualizacje wnętrz i zdjęcia z realizacji
na www.archon.pl