

Dom w cedro

PEŁNOBRANŻOWE ODBICIE LUSTRZANE

Dom jednorodzinny z poddaszem użytkowym
4 pokoje, 1 łazienka, toaleta, kotłownia, garderoby,
garaż

powierzchnia domu: 100,00 m²
(bez kotłowni, garażu)

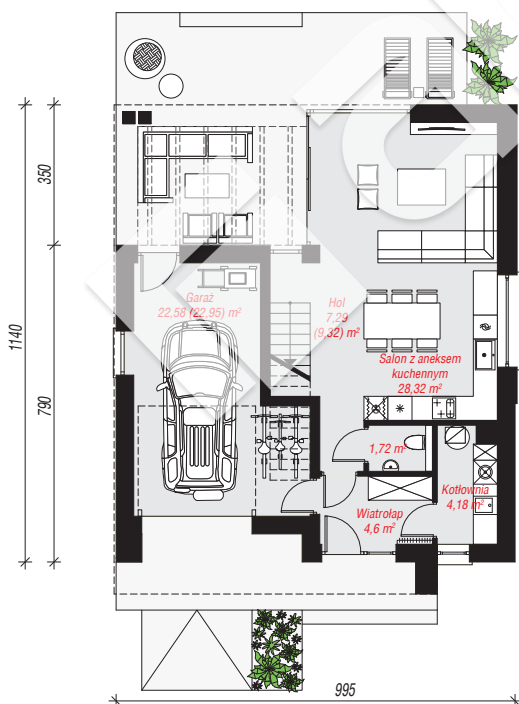
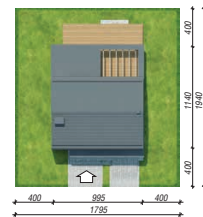
powierzchnia garażu: 22,50 m²
powierzchnia kotłowni: 4,05 m²

powierzchnia zabudowy: 97,62 m²
powierzchnia podłóg: 129,00 m²
kubatura: 669,08 m³
wysokość budynku: 8,58 m
powierzchnia dachu: 90,80 m²

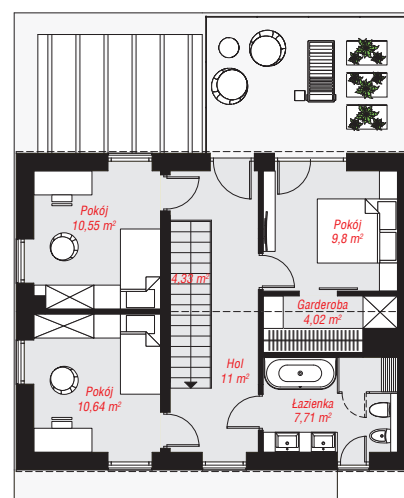
min. wymiary działki: 19,40 x 17,95 m
po adaptacji*: 14,90 x 17,95 m
(Likwidacja okien na bocznej ścianie budynku. Lokalizacja w odległości 1,5m od granicy działki.)

Technologia i konstrukcja

ściany: bloczek z betonu komórkowego H+H 24 cm, styropian Termo Organika 20 cm, tynk; **strop:** płyta żelbetowa; **ścianka kolankowa:** 235 cm; **dach:** dwuspadowy, nachylenie 30 st., więźba drewniana, dachówka ceramiczna; **kocioł:** gazowy



PARTER: 68,48 (70,93) m²



PODDASZE: 58,07 (0,00) m²



Do projektu możesz wprowadzić zmiany,
na które wyrazimy bezpłatną zgodę.

Zobacz dostępne wersje projektu,
wizualizacje wnętrz i zdjęcia z realizacji
na www.archon.pl