

Dom w balsamowcach (A)

PEŁNOBRANŻOWE ODBICIE LUSTRZANE

Dom jednorodzinny z poddaszem użytkowym
5 pokoi, 1 kuchnia, 2 łazienki, kotłownia, pralnia,
garderoby, garaż

powierzchnia domu: 141,38 m²
(bez kotłowni, garażu)

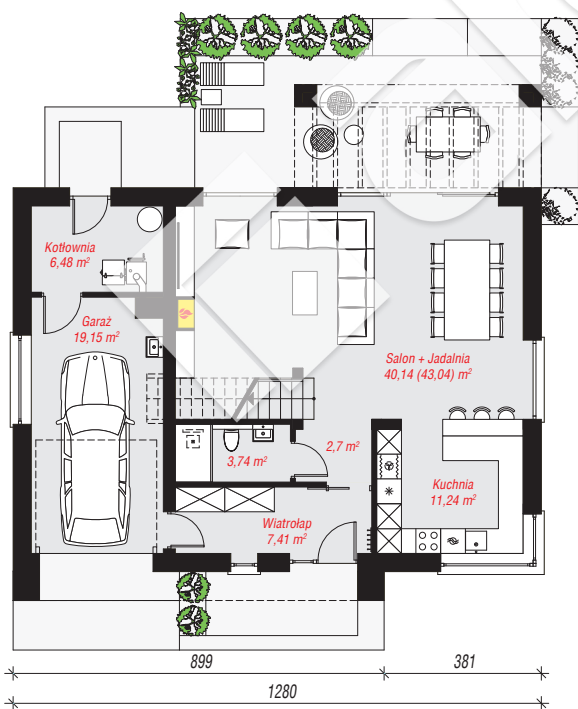
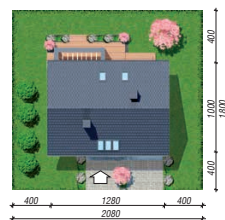
powierzchnia garażu: 19,15 m²
powierzchnia kotłowni: 6,48 m²

powierzchnia zabudowy: 125,79 m²
powierzchnia podłóg: 192,09 m²
kubatura: 839,64 m³
wysokość budynku: 8,61 m
powierzchnia dachu: 208,66 m²

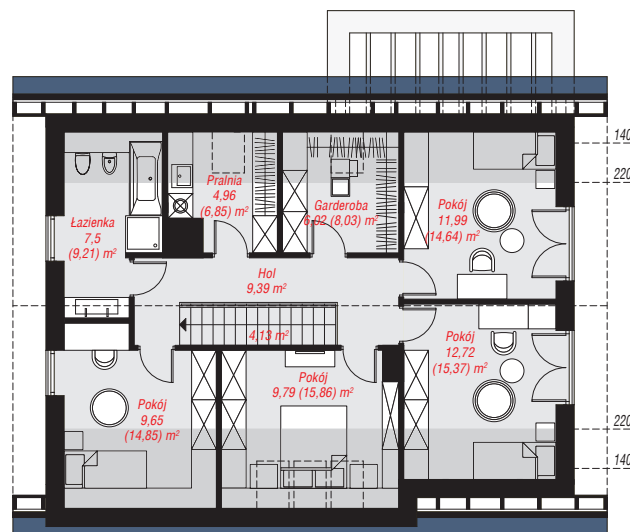
min. wymiary działki: 18,00 x 20,80 m

Technologia i konstrukcja

ściany: bloczek z betonu komórkowego H+H 24 cm,
styropian Termo Organika 20 cm, tynk; **strop:** płyta
żelbetowa; **ścianka kolankowa:** 117 cm; **dach:**
dwuspadowy, nachylenie 40 st., więźba drewniana,
dachówka ceramiczna, okno dachowe 3; **kocioł:** na
paliwo stałe + alternatywnie gazowy



PARTER: 90,86 (93,76) m²



PODDASZE: 76,15 (98,33) m²



Do projektu możesz wprowadzić zmiany,
na które wyrazimy bezpłatną zgodę.

Zobacz dostępne wersje projektu,
wizualizacje wnętrz i zdjęcia z realizacji
na www.archon.pl