

Dom w dipladeniach 3

Dom jednorodzinny z poddaszem użytkowym
5 pokoi, 1 kuchnia, 2 łazienki, spiżarka, kotłownia,
pralnia, garderoby, garaż, strych

powierzchnia domu: 128,39 m²
(bez kotłowni, garażu, strychu)

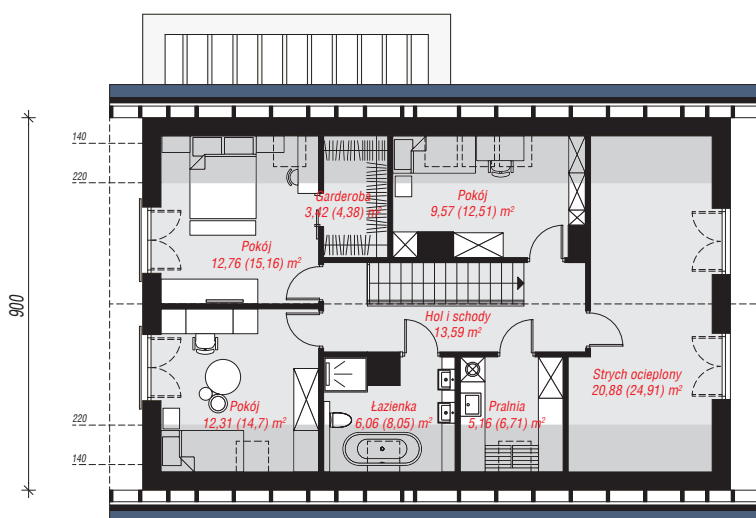
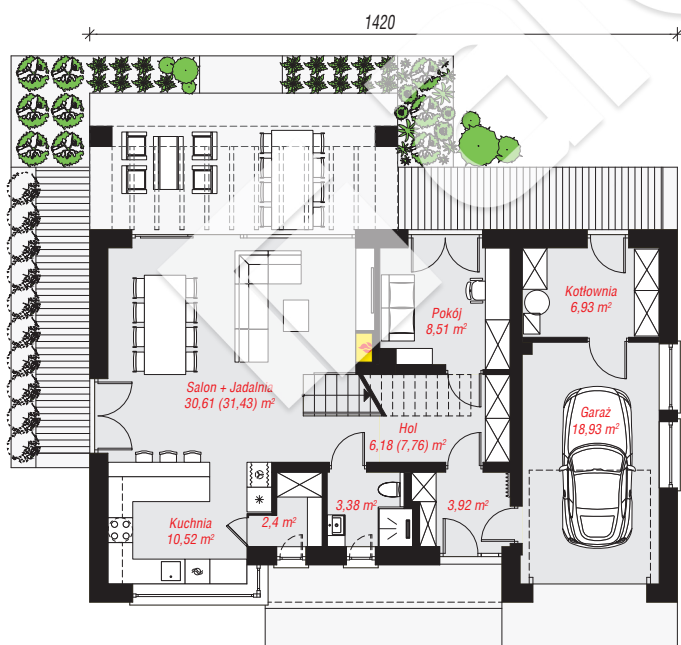
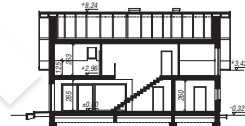
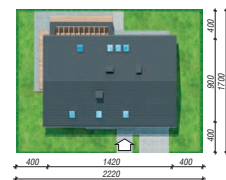
powierzchnia garażu: 18,93 m²
powierzchnia strychu: 20,88 m²
powierzchnia kotłowni: 6,93 m²

powierzchnia zabudowy: 128,26 m²
powierzchnia podłóg: 193,79 m²
kubatura: 853,38 m³
wysokość budynku: 8,56 m
powierzchnia dachu: 218,60 m²

min. wymiary działki: 17,00 x 22,20 m
po adaptacji*: 21,20 x 17,00 m
(Likwidacja okien na elewacji bocznej)

Technologia i konstrukcja

ściany: bloczek z betonu komórkowego H+H 24 cm, styropian Termo Organika 20 cm, tynk; **strop:** płyta żelbetowa; **ścianka kolankowa:** 125 cm; **dach:** dwuspadowy, nachylenie 40 st., więźba drewniana, dachówka ceramiczna, okno dachowe 4; **kocioł:** gazowy, możliwość zamiany na paliwo stałe po adaptacji (pow. kotłowni powyżej 6m²)



PARTER: 91,38 (93,78) m²

PODDASZE: 83,75 (100,01) m²



Do projektu możesz wprowadzić zmiany,
na które wyrazimy bezpłatną zgodę.

Zobacz dostępne wersje projektu,
wizualizacje wnętrz i zdjęcia z realizacji
na www.archon.pl