

Dom jednorodzinny parterowy  
5 pokoi, 1 kuchnia, 2 łazienki, spiżarka, pralnia,  
garderoby

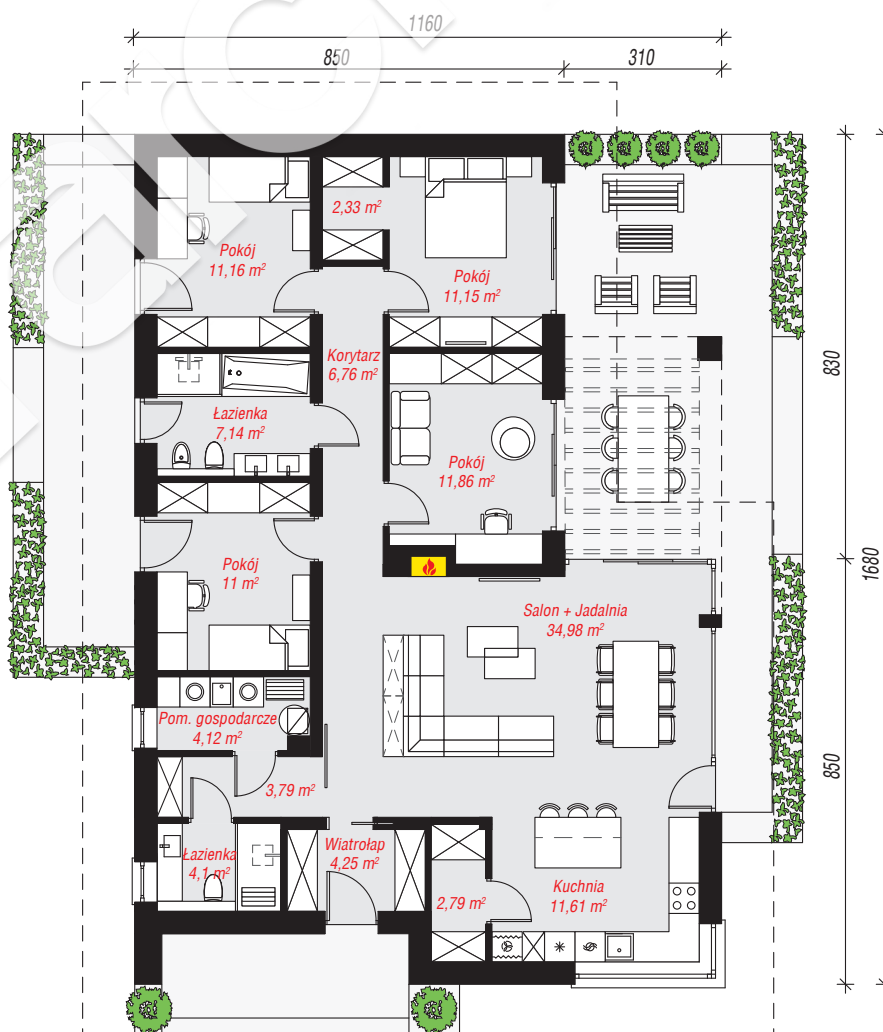
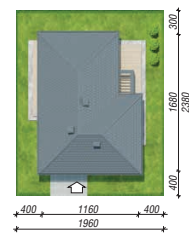
**powierzchnia domu: 127,04 m<sup>2</sup>**

powierzchnia zabudowy: 169,72 m<sup>2</sup>  
powierzchnia podłóg: 127,04 m<sup>2</sup>  
kubatura: 893,47 m<sup>3</sup>  
wysokość budynku: 6,68 m  
powierzchnia dachu: 267,80 m<sup>2</sup>

min. wymiary działki: 23,80 x 19,60 m

## Technologia i konstrukcja

**ściany:** bloczek z betonu komórkowego H+H 24 cm, styropian Termo Organika 20 cm, tynk; **strop:** płyta żelbetowa; **dach:** czterospadowy, nachylenie 30 st., więźba drewniana, dachówka ceramiczna; **kocioł:** gazowy



PARTER: 127,04 (0,00) m<sup>2</sup>

Do projektu możesz wprowadzić zmiany,  
na które wyrazimy bezpłatną zgodę.

Zobacz dostępne wersje projektu,  
wizualizacje wnętrz i zdjęcia z realizacji  
na [www.archon.pl](http://www.archon.pl)

