

# Dom w śliwach (GP)

Dom jednorodzinny z poddaszem użytkowym  
5 pokoi, 1 kuchnia, 2 łazienki, spiżarka, kotłownia,  
pralnia, garderoby, pomieszczenie gospodarcze,  
garaż, piwnica, strych

**powierzchnia domu:** 152,67 m<sup>2</sup>  
(bez garażu, strychu, piwnic)

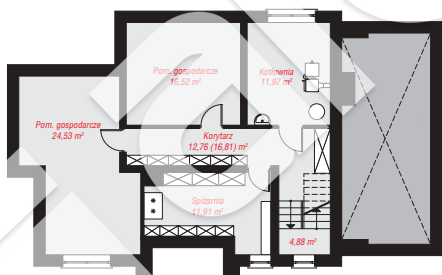
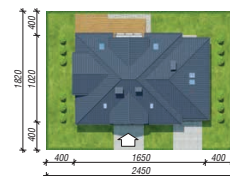
powierzchnia garażu: 27,02 m<sup>2</sup>  
powierzchnia piwnic: 82,57 m<sup>2</sup>  
powierzchnia strychu: 8,58 m<sup>2</sup>

powierzchnia zabudowy: 154,12 m<sup>2</sup>  
powierzchnia podłóg: 310,12 m<sup>2</sup>  
kubatura: 1 205,15 m<sup>3</sup>  
wysokość budynku: 8,75 m  
powierzchnia dachu: 268,60 m<sup>2</sup>

min. wymiary działki: 18,20 x 24,50 m  
po adaptacji\*: 22,50 x 17,70 m  
(Szerokość: likwidacja wykusza oraz zlicowanie ściany  
lukarny z elewacją boczną, likwidacja okna w garażu;  
długość: zlicowanie ściany lukarny z elewacją frontową.)

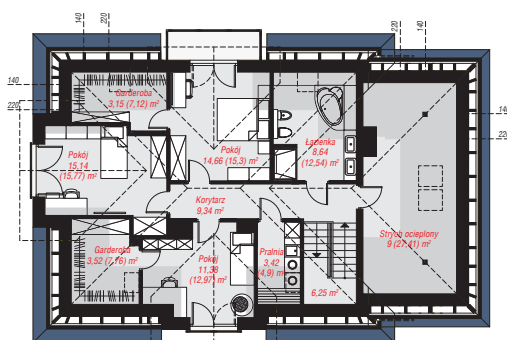
## Technologia i konstrukcja

**ściany:** pustak ceramiczny Porotherm 25 cm, styropian Termo Organika 20 cm, tynk; **strop:** płyta żelbetowa;  
**ścianka kolankowa:** 100 cm; **dach:** czterospadowy, nachylenie 40 st., więźba drewniana, dachówka ceramiczna, okno dachowe 3; **kocioł:** na paliwo stałe + alternatywnie gazowy



PIWNICA: 82,57 (86,62) m<sup>2</sup>

PARTER: 104,19 (0,00) m<sup>2</sup>



PODDASZE: 84,08 (119,31) m<sup>2</sup>



Do projektu możesz wprowadzić zmiany,  
na które wyrazimy bezpłatną zgodę.

Zobacz dostępne wersje projektu,  
wizualizacje wnętrz i zdjęcia z realizacji  
na [www.archon.pl](http://www.archon.pl)