

# Dom pod miłorzębem 20 (GS)

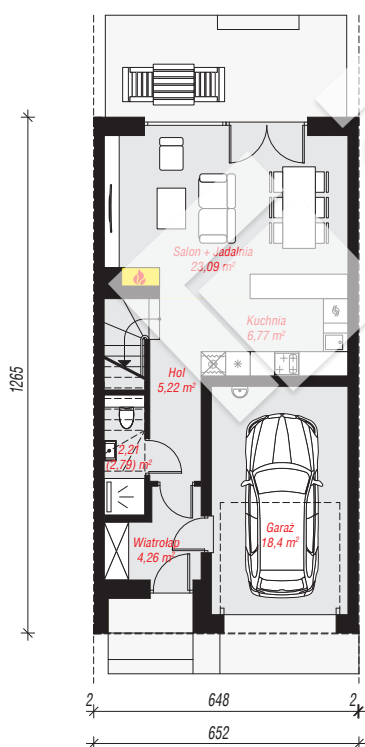
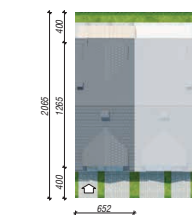
Dom do zabudowy szeregowej z poddaszem użytkowym  
5 pokoi, 1 kuchnia, 2 łazienki, garaż

**powierzchnia domu:** 102,64 m<sup>2</sup>  
(bez garażu)

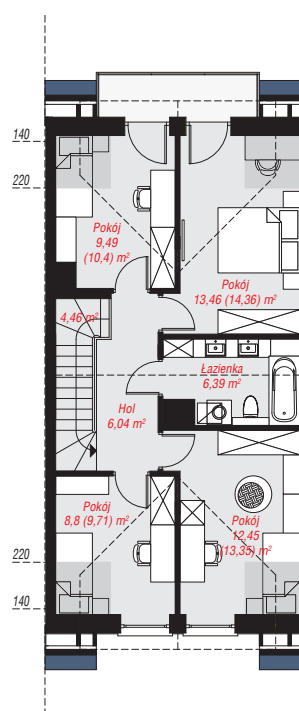
powierzchnia garażu: 18,40 m<sup>2</sup>  
powierzchnia zabudowy: 82,61 m<sup>2</sup>  
powierzchnia podłóg: 125,24 m<sup>2</sup>  
kubatura: 612,06 m<sup>3</sup>  
wysokość budynku: 9,28 m  
powierzchnia dachu: 114,08 m<sup>2</sup>  
min. wymiary działki: 20,65 x 6,52 m

## Technologia i konstrukcja

**ściany:** pustak ceramiczny Porotherm 25 cm, styropian Termo Organika 20 cm, tynk; **strop:** płyta żelbetowa;  
**ścianka kolankowa:** 130 cm; **dach:** dwuspadowy, nachylenie 35 st., więźba drewniana, dachówka ceramiczna; **kościół:** gazowy



PARTER: 59,95 (60,53) m<sup>2</sup>



PODDASZE: 61,09 (64,71) m<sup>2</sup>



Do projektu możesz wprowadzić zmiany, na które wyrazimy bezpłatną zgodę.

Zobacz dostępne wersje projektu, wizualizacje wnętrz i zdjęcia z realizacji na [www.archon.pl](http://www.archon.pl)