

Dom pod młotem 20 (GB)

PEŁNOBRANŻOWE ODBICIE LUSTRZANE

archon
PROJEKTY DOMÓW

Dom do zabudowy bliźniaczej z poddaszem użytkowym

5 pokoi, 1 kuchnia, 2 łazienki, garaż

powierzchnia domu: 102,64 m²
(bez garażu)

powierzchnia garażu: 18,40 m²

powierzchnia zabudowy: 85,02 m²

powierzchnia podłóg: 125,24 m²

kubatura: 628,14 m³

wysokość budynku: 9,28 m

powierzchnia dachu: 127,85 m²

min. wymiary działki: 20,65 x 10,70 m

po adaptacji*: 8,20 x 20,65 m
(Likwidacja okna na bocznej ścianie budynku.)

Technologia i konstrukcja

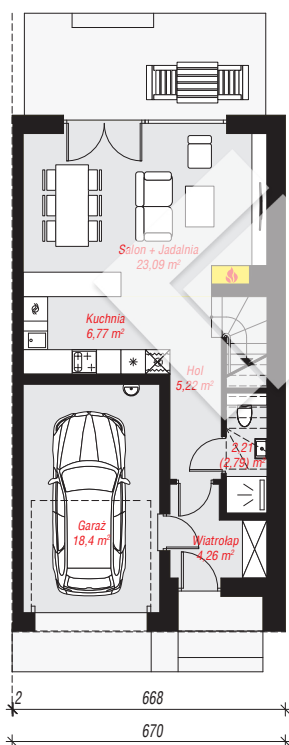
ściany: pustak ceramiczny Porotherm 25 cm, styropian

Termo Organika 20 cm, tynk; **strop:** płyta żelbetowa;

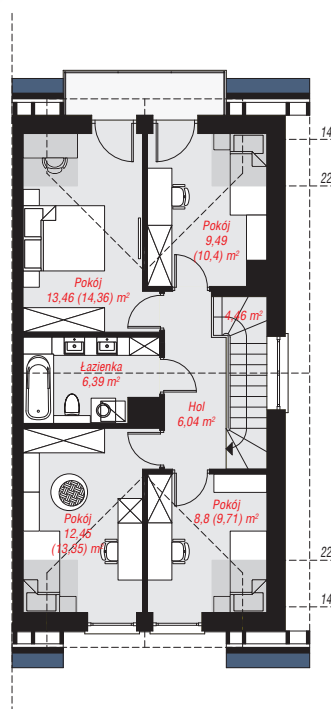
ścianka kolankowa: 130 cm; **dach:** dwuspadowy,

nachylenie 35 st., więźba drewniana, dachówka

ceramiczna; **kocioł:** gazowy



PARTER: 59,95 (60,53) m²



PODDASZE: 61,09 (64,71) m²



Do projektu możesz wprowadzić zmiany, na które wyrazimy bezpłatną zgodę.

Zobacz dostępne wersje projektu, wizualizacje wnętrz i zdjęcia z realizacji na www.archon.pl