

Dom w brodach

Dom jednorodzinny parterowy
4 pokoje, 1 kuchnia, 2 łazienki, spiżarka, kotłownia,
pralnia, garaż

powierzchnia domu: 108,90 m²
(bez kotłowni, garażu)

powierzchnia garażu: 24,44 m²
powierzchnia kotłowni: 4,08 m²

powierzchnia zabudowy: 190,42 m²

powierzchnia podłóg: 137,42 m²

kubatura: 942,91 m³

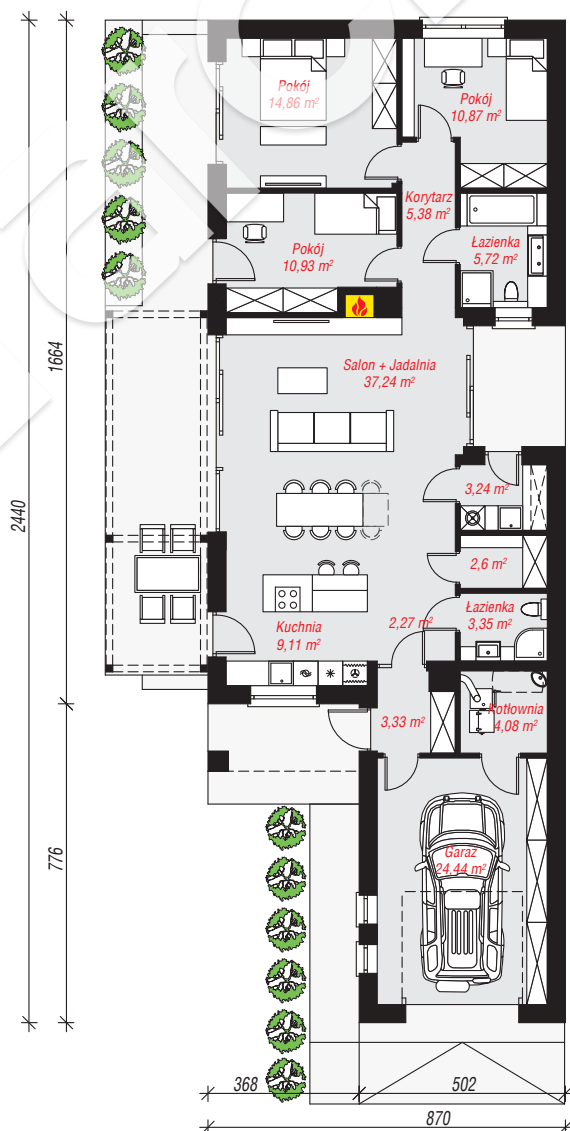
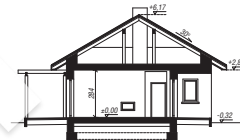
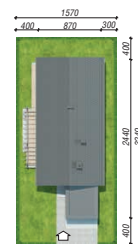
wysokość budynku: 6,49 m

powierzchnia dachu: 241,00 m²

min. wymiary działki: 32,40 x 15,70 m

Technologia i konstrukcja

ściany: bloczek z betonu komórkowego H+H 24 cm, styropian Termo Organika 20 cm, tynk; **strop:** płyta żelbetowa; **dach:** dwuspadowy, nachylenie 30 st., więźba drewniana, dachówka ceramiczna; **kocioł:** na paliwo stałe + alternatywnie gazowy



Do projektu możesz wprowadzić zmiany,
na które wyrazimy bezpłatną zgodę.

Zobacz dostępne wersje projektu,
wizualizacje wnętrz i zdjęcia z realizacji
na www.archon.pl