

Dom w bylicach (B)

PEŁNOBRANŻOWE ODBICIE LUSTRZANE

archon
PROJEKTY DOMÓW

Dom do zabudowy bliźniaczej z poddaszem użytkowym

5 pokoi, 1 kuchnia, 1 łazienka, toaleta, garderoby, pomieszczenie gospodarcze, garaż

powierzchnia domu: 89,65 m²
(bez garażu)

powierzchnia garażu: 22,96 m²

powierzchnia zabudowy: 77,65 m²

powierzchnia podłóg: 118,51 m²

kubatura: 540,65 m³

wysokość budynku: 7,76 m

powierzchnia dachu: 90,90 m²

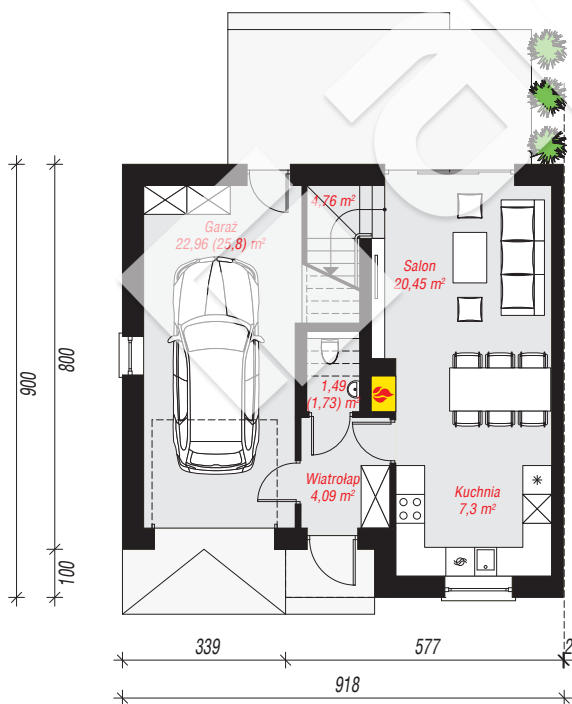
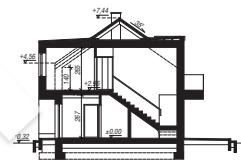
min. wymiary działki: 17,00 x 13,18 m

po adaptacji*: 12,18 x 17,00 m

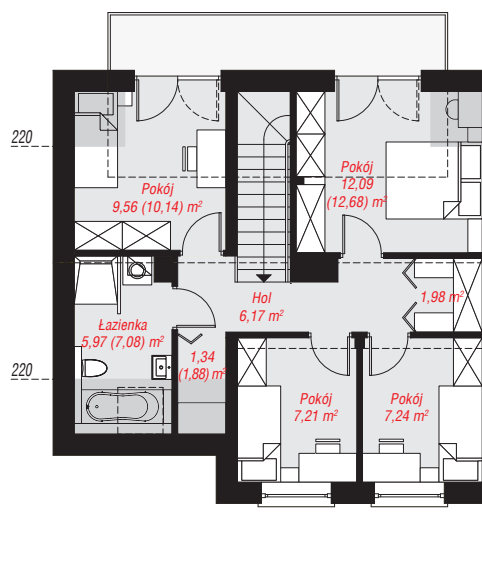
(Likwidacja okna w bocznej ścianie garażu)

Technologia i konstrukcja

ściany: bloczek z betonu komórkowego H+H 24 cm, styropian Termo Organika 20 cm, tynk; **strop:** płyta żelbetowa; **ścianka kolankowa:** 140 cm; **dach:** dwuspadowy, nachylenie 35 st., więźba drewniana, blacha, okna dachowe 4; **kocioł:** gazowy



PARTER: 61,05 (64,13) m²



PODDASZE: 51,56 (54,38) m²



Do projektu możesz wprowadzić zmiany, na które wyrazimy bezpłatną zgodę.

Zobacz dostępne wersje projektu, wizualizacje wnętrz i zdjęcia z realizacji na www.archon.pl