

Dom w muszkatach

PEŁNOBRANŻOWE ODBICIE LUSTRZANE

Dom jednorodzinny z poddaszem użytkowym
4 pokoje, 1 łazienka, spiżarka, toaleta, kotłownia,
garaż

powierzchnia domu: 86,99 m²
(bez kotłowni, garażu)

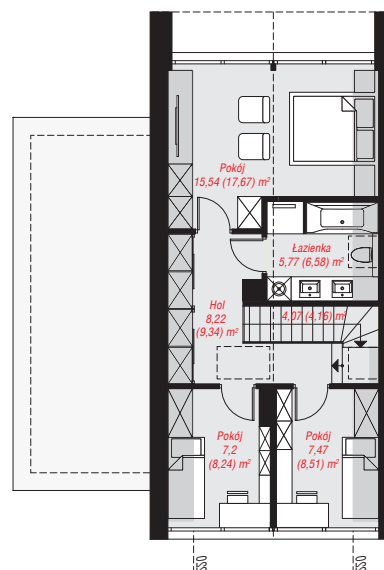
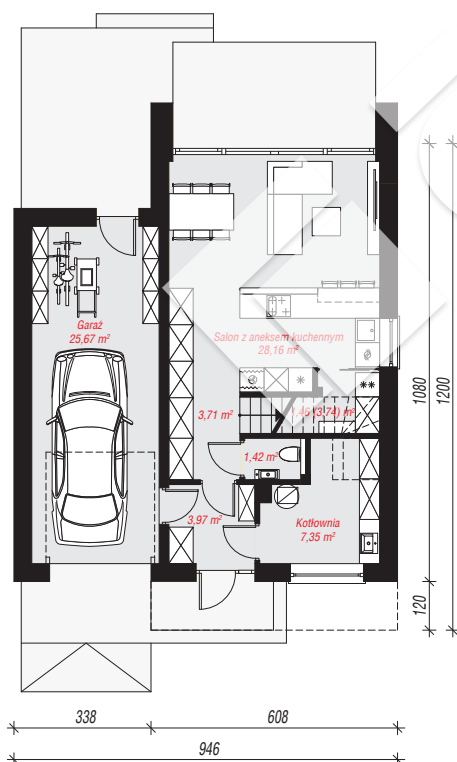
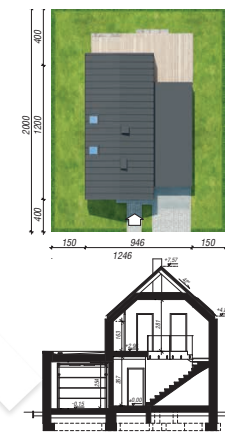
powierzchnia garażu: 25,67 m²
powierzchnia kotłowni: 7,35 m²

powierzchnia zabudowy: 104,49 m²
powierzchnia podłóg: 128,52 m²
kubatura: 580,38 m³
wysokość budynku: 7,91 m
powierzchnia dachu: 106,34 m²

min. wymiary działki: 20,00 x 16,46 m
po adaptacji*: 12,46 x 20,00 m
(Szerokość: likwidacja okna w ścianie bocznej i okien dachowych na bocznej połaci.)

Technologia i konstrukcja

ściany: bloczek z betonu komórkowego H+H 24 cm, styropian Termo Organika 20 cm, tynk; **strop:** płyta żelbetowa; **ścianka kolankowa:** 163 cm; **dach:** dwuspadowy, nachylenie 42 st., więźba drewniana, blacha, okno dachowe 3; **kocioł:** gazowy



PARTER: 71,74 (74,02) m²

PODDASZE: 48,27 (54,50) m²



Do projektu możesz wprowadzić zmiany, na które wyrazimy bezpłatną zgodę.

Zobacz dostępne wersje projektu, wizualizacje wnętrz i zdjęcia z realizacji na www.archon.pl