

# Dom w muszkatach (B)

PEŁNOBRANŻOWE ODBICIE LUSTRZANE

**archon**  
PROJEKTY DOMÓW

Dom do zabudowy bliźniaczej z poddaszem użytkowym

4 pokoje, 1 łazienka, spiżarka, toaleta, kotłownia, garaż

**powierzchnia domu:** 86,99 m<sup>2</sup>  
(bez kotłowni, garażu)

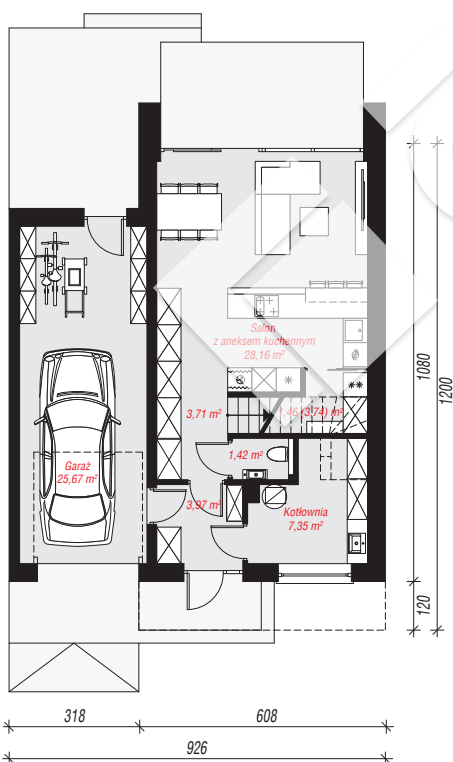
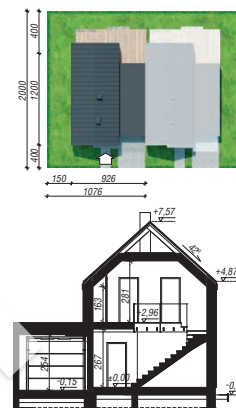
**powierzchnia garażu:** 25,67 m<sup>2</sup>  
**powierzchnia kotłowni:** 7,35 m<sup>2</sup>

**powierzchnia zabudowy:** 102,55 m<sup>2</sup>  
**powierzchnia podłóg:** 128,52 m<sup>2</sup>  
**kubatura:** 574,31 m<sup>3</sup>  
**wysokość budynku:** 7,91 m  
**powierzchnia dachu:** 106,34 m<sup>2</sup>

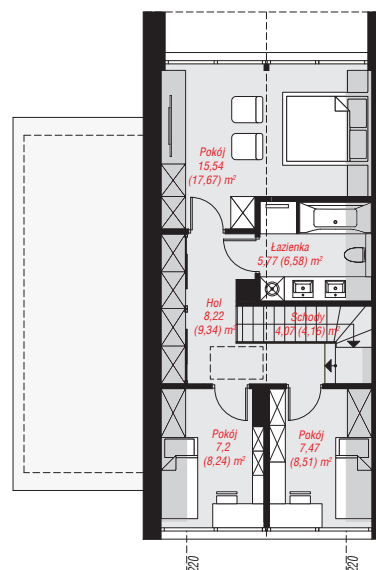
min. wymiary działki: 20,00 x 10,76 m

## Technologia i konstrukcja

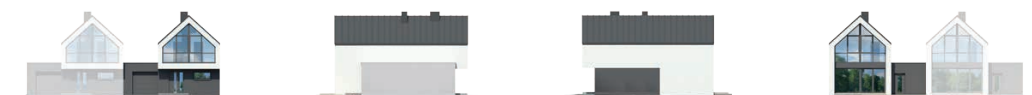
**ściany:** bloczek z betonu komórkowego H+H 24 cm, styropian Termo Organika 20 cm, tynk; **strop:** płyta żelbetowa; **ścianka kolankowa:** 163 cm; **dach:** dwuspadowy, nachylenie 42 st., więźba drewniana, blacha; **kocioł:** gazowy



PARTER: 71,74 (74,02) m<sup>2</sup>



PODDASZE: 48,27 (54,50) m<sup>2</sup>



Do projektu możesz wprowadzić zmiany, na które wyrazimy bezpłatną zgodę.

Zobacz dostępne wersje projektu, wizualizacje wnętrz i zdjęcia z realizacji na [www.archon.pl](http://www.archon.pl)