

Dom w klematisach 5 ver.2

Dom dwurodzinny (jednorodzinny dwulokalowy) z poddaszem użytkowym
8 pokoi, 2 kuchnie, 2 łazienki, toaleta, kotłownia, garaż

powierzchnia domu: 188,40 m²
(bez kotłowni, garażu)

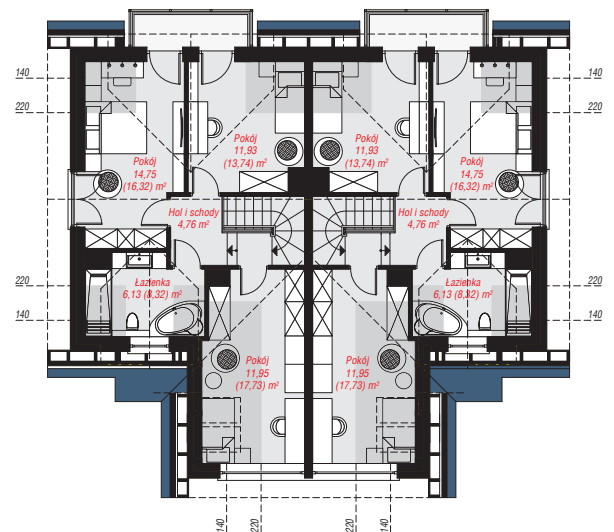
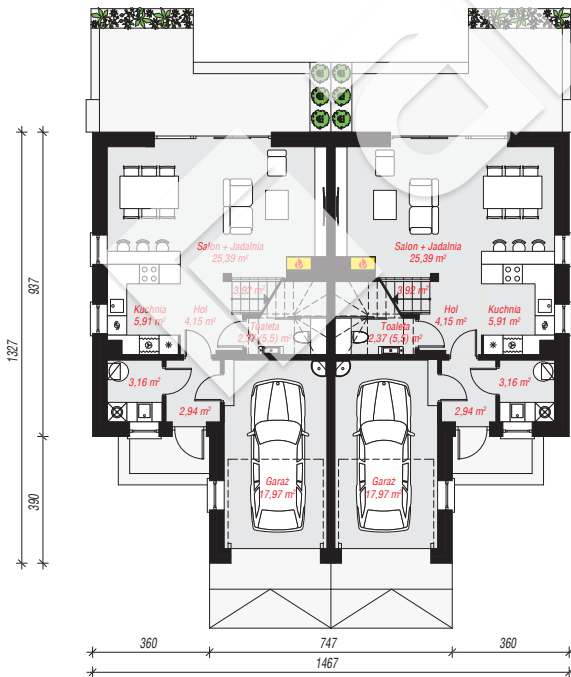
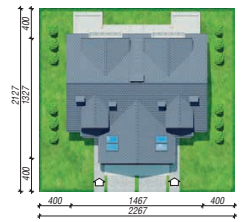
powierzchnia garażu: 35,94 m²
powierzchnia kotłowni: 6,32 m²

powierzchnia zabudowy: 167,15 m²
powierzchnia podłóg: 259,62 m²
kubatura: 1 109,36 m³
wysokość budynku: 8,09 m
powierzchnia dachu: 275,10 m²

min. wymiary działki: 21,27 x 22,67 m

Technologia i konstrukcja

ściany: pustak ceramiczny Porotherm 25 cm, styropian Termo Organika 20 cm, tynk; **strop:** płyta żelbetowa;
ścianka kolankowa: 101 cm; **dach:** dwuspadowy, nachylenie 37 st., więźba drewniana, dachówka ceramiczna, okno dachowe 3; **kocioł:** gazowy, możliwość zamiany na paliwo stałe po adaptacji (pow. kotłowni do 6m²)



PARTER: 131,62 (137,88) m²

PODDASZE: 99,04 (121,74) m²



Do projektu możesz wprowadzić zmiany, na które wyrazimy bezpłatną zgodę.

Zobacz dostępne wersje projektu, wizualizacje wnętrz i zdjęcia z realizacji na www.archon.pl