

# Dom w kliwiach 10 (G2)

Dom jednorodzinny parterowy  
5 pokoi, 1 kuchnia, 2 łazienki, spiżarka, toaleta,  
kotłownia, pralnia, garderoby, garaż

**powierzchnia domu:** 182,69 m<sup>2</sup>  
(bez kotłowni, garażu)

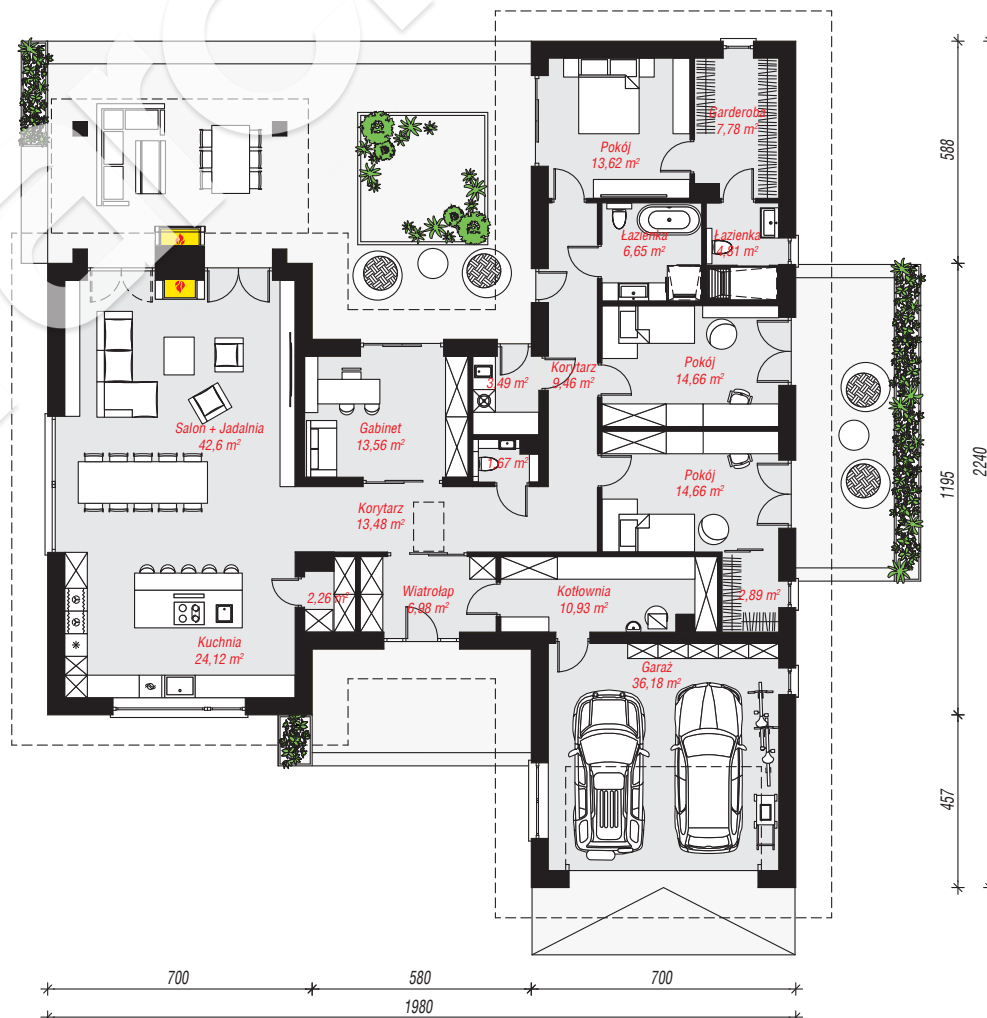
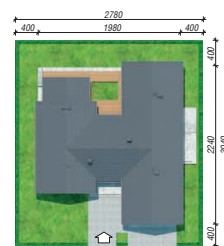
powierzchnia garażu: 36,18 m<sup>2</sup>  
powierzchnia kotłowni: 10,93 m<sup>2</sup>

powierzchnia zabudowy: 289,57 m<sup>2</sup>  
powierzchnia podłóg: 229,80 m<sup>2</sup>  
kubatura: 1 551,54 m<sup>3</sup>  
wysokość budynku: 6,56 m  
powierzchnia dachu: 494,80 m<sup>2</sup>

min. wymiary działki: 30,40 x 27,80 m  
po adaptacji\*: 27,80 x 29,40 m  
(Likwidacja okna w garderobie.)

## Technologia i konstrukcja

**ściany:** pustak ceramiczny Porotherm 25 cm, styropian Termo Organika 20 cm, tynk; **strop:** drewniany; **dach:** dwuspadowy, nachylenie 35 st., więźba drewniana, dachówka ceramiczna; **kocioł:** gazowy, możliwość zamiany na paliwo stałe po adaptacji (pow. kotłowni powyżej 6m<sup>2</sup>)



PARTER: 229,80 (0,00) m<sup>2</sup>

Do projektu możesz wprowadzić zmiany,  
na które wyrazimy bezpłatną zgodę.

Zobacz dostępne wersje projektu,  
wizualizacje wnętrz i zdjęcia z realizacji  
na [www.archon.pl](http://www.archon.pl)

