

Dom w aurorach 5 (G)

Dom jednorodzinny z poddaszem użytkowym
6 pokoi, 1 kuchnia, 3 łazienki, spiżarka, kotłownia,
pralnia, garderoby, garaż

powierzchnia domu: 158,74 m²
(bez kotłowni, garażu)

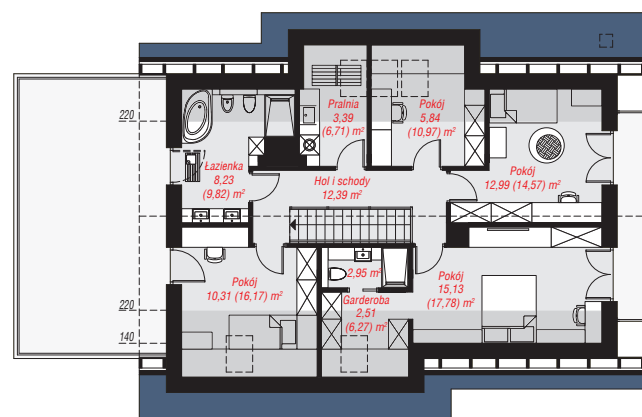
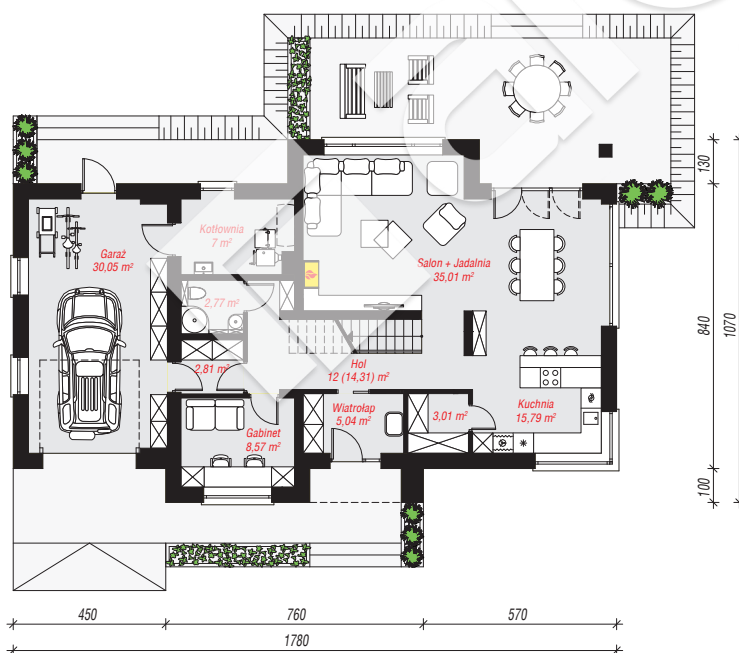
powierzchnia garażu: 30,05 m²
powierzchnia kotłowni: 7,00 m²

powierzchnia zabudowy: 165,04 m²
powierzchnia podłóg: 221,99 m²
kubatura: 1 005,47 m³
wysokość budynku: 8,61 m
powierzchnia dachu: 222,48 m²

min. wymiary działki: 18,70 x 25,80 m
po adaptacji*: 24,80 x 18,70 m
(Likwidacja okien w garażu)

Technologia i konstrukcja

ściany: pustak ceramiczny Porotherm 25 cm, stropian Termo Organika 20 cm, tynk; **strop:** płyta żelbetowa;
ścianka kolankowa: 138 cm; **dach:** dwuspadowy, nachylenie 40 st., więźba drewniana, dachówka ceramiczna, okno dachowe 4; **kocioł:** na paliwo stałe + alternatywnie gazowy



PARTER: 122,05 (124,36) m²

PODDASZE: 73,74 (97,63) m²



Do projektu możesz wprowadzić zmiany,
na które wyrazimy bezpłatną zgodę.

Zobacz dostępne wersje projektu,
wizualizacje wnętrz i zdjęcia z realizacji
na www.archon.pl