

# Dom w złociszkach (G2)

Dom jednorodzinny z poddaszem użytkowym  
5 pokoi, 1 kuchnia, 2 łazienki, spiżarka, kotłownia,  
pralnia, garderoby, garaż

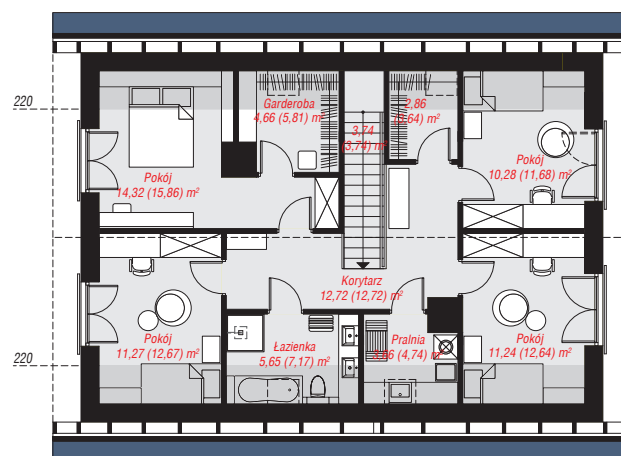
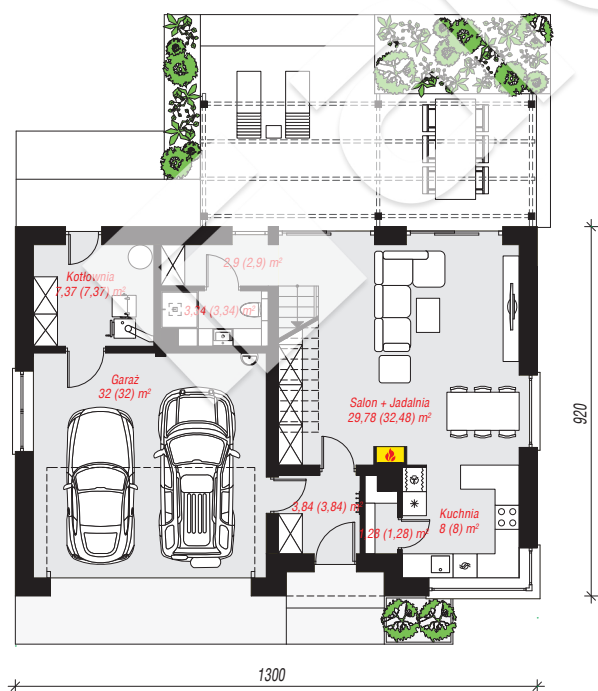
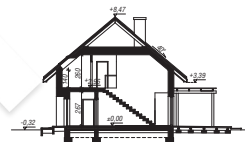
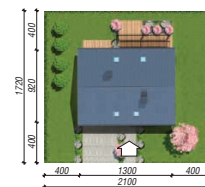
**powierzchnia domu:** 129,54 m<sup>2</sup>  
(bez kotłowni, garażu)

powierzchnia garażu: 32,00 m<sup>2</sup>  
powierzchnia kotłowni: 7,37 m<sup>2</sup>

powierzchnia zabudowy: 120,04 m<sup>2</sup>  
powierzchnia podłóg: 181,88 m<sup>2</sup>  
kubatura: 820,37 m<sup>3</sup>  
wysokość budynku: 8,79 m  
powierzchnia dachu: 210,50 m<sup>2</sup>  
min. wymiary działki: 17,20 x 21,00 m

## Technologia i konstrukcja

**ściany:** pustak ceramiczny Porotherm 25 cm, styropian Termo Organika 20 cm, tynk; **strop:** płyta żelbetowa;  
**ścianka kolankowa:** 140 cm; **dach:** dwuspadowy,  
nachylenie 40 st., więźba drewniana, dachówka  
ceramiczna, okno dachowe 3; **kocioł:** na paliwo stałe +  
alternatywnie gazowy



PARTER: 88,51 (91,21) m<sup>2</sup>

PODDASZE: 80,40 (90,67) m<sup>2</sup>



Do projektu możesz wprowadzić zmiany,  
na które wyrazimy bezpłatną zgodę.

Zobacz dostępne wersje projektu,  
wizualizacje wnętrz i zdjęcia z realizacji  
na [www.archon.pl](http://www.archon.pl)