

# Dom w agapantach 2 (G2)

PEŁNOBRANŻOWE ODBICIE LUSTRZANE

**archon**  
PROJEKTY DOMÓW

Dom jednorodzinny z poddaszem użytkowym  
6 pokoi, 1 kuchnia, 3 łazienki, spiżarka, kotłownia,  
pralnia, garderoby, antresola, garaż

**powierzchnia domu:** 184,61 m<sup>2</sup>  
(bez kotłowni, garażu)

powierzchnia garażu: 36,71 m<sup>2</sup>  
powierzchnia kotłowni: 6,33 m<sup>2</sup>

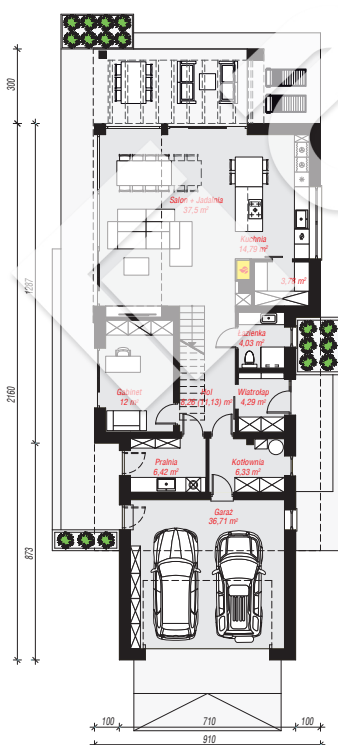
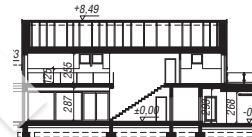
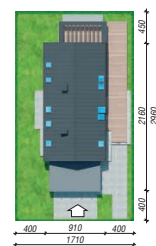
powierzchnia zabudowy: 188,38 m<sup>2</sup>  
powierzchnia podłóg: 246,27 m<sup>2</sup>  
kubatura: 1 222,48 m<sup>3</sup>  
wysokość budynku: 8,83 m  
powierzchnia dachu: 204,30 m<sup>2</sup>

min. wymiary działki: 30,10 x 17,10 m  
po adaptacji\*: 17,10 x 29,60 m  
(Modyfikacja pergoli.)

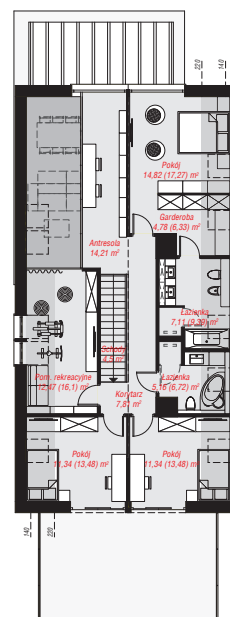
## Technologia i konstrukcja

**ściany:** pustak ceramiczny Porotherm 25 cm, styropian Termo Organika 20 cm, tynk; **strop:** płyta żelbetowa;

**ścianka kolankowa:** 125 cm; **dach:** dwuspadowy, nachylenie 40 st., więźba drewniana, blacha, okno dachowe 4; **kocioł:** gazowy, możliwość zamiany na paliwo stałe po adaptacji (pow. kotłowni powyżej 6m2)



PARTER: 134,11 (136,98) m<sup>2</sup>



PODDASZE: 93,54 (109,29) m<sup>2</sup>



Do projektu możesz wprowadzić zmiany,  
na które wyrazimy bezpłatną zgodę.

Zobacz dostępne wersje projektu,  
wizualizacje wnętrz i zdjęcia z realizacji  
na [www.archon.pl](http://www.archon.pl)