

Dom w klementynkach 2 (B)

PEŁNOBRANŻOWE ODBICIE LUSTRZANE

Dom do zabudowy bliźniaczej z poddaszem użytkowym
5 pokoi, 2 łazienki, kotłownia, garderoby

powierzchnia domu: 95,41 m²
(bez kotłowni)

powierzchnia kotłowni: 3,98 m²

powierzchnia zabudowy: 70,86 m²

powierzchnia podłóg: 104,23 m²

kubatura: 504,92 m³

wysokość budynku: 8,70 m

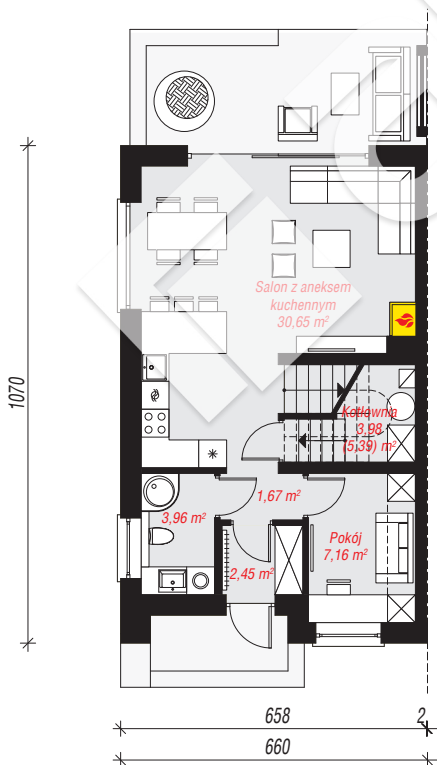
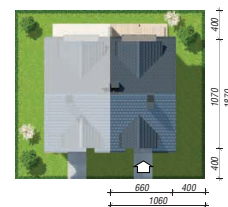
powierzchnia dachu: 112,56 m²

min. wymiary działki: 18,70 x 10,60 m

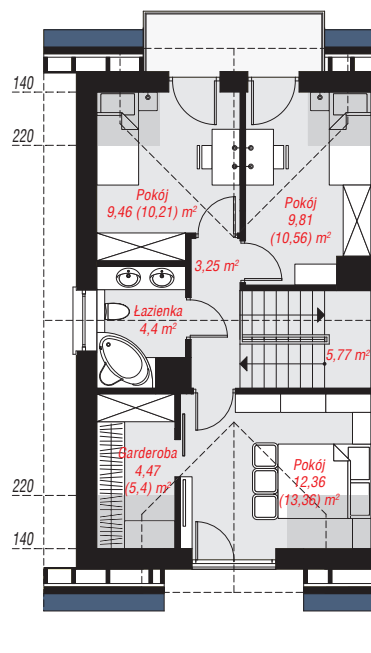
po adaptacji*: 8,10 x 18,70 m
(Likwidacja okien na bocznej ścianie budynku.)

Technologia i konstrukcja

ściany: bloczek z betonu komórkowego H+H 24 cm, styropian Termo Organika 20 cm, tynk; **strop:** płyta żelbetowa; **ścianka kolankowa:** 140 cm; **dach:** dwuspadowy, nachylenie 35 st., więźba drewniana, dachówka ceramiczna; **kocioł:** gazowy



PARTER: 49,87 (51,28) m²



PODDASZE: 49,52 (52,95) m²



Do projektu możesz wprowadzić zmiany, na które wyrazimy bezpłatną zgodę.

Zobacz dostępne wersje projektu, wizualizacje wnętrz i zdjęcia z realizacji na www.archon.pl