

Dom w winogronach (G) ver.3

PEŁNOBRANŻOWE ODBICIE LUSTRZANE

archon
PROJEKTY DOMÓW

Dom jednorodzinny z poddaszem użytkowym
4 pokoje, 1 kuchnia, 1 łazienka, toaleta, kotłownia,
garaż

powierzchnia domu: 73,90 m²
(bez kotłowni, garażu)

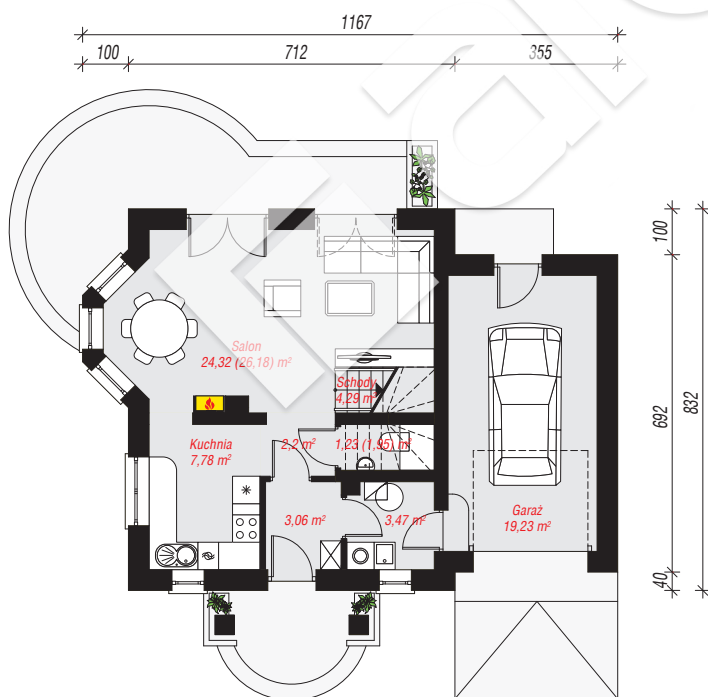
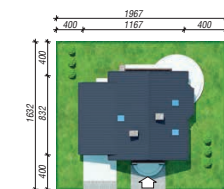
powierzchnia garażu: 19,23 m²
powierzchnia kotłowni: 3,47 m²

powierzchnia zabudowy: 86,63 m²
powierzchnia podłóg: 106,11 m²
kubatura: 498,33 m³
wysokość budynku: 8,19 m
powierzchnia dachu: 149,51 m²

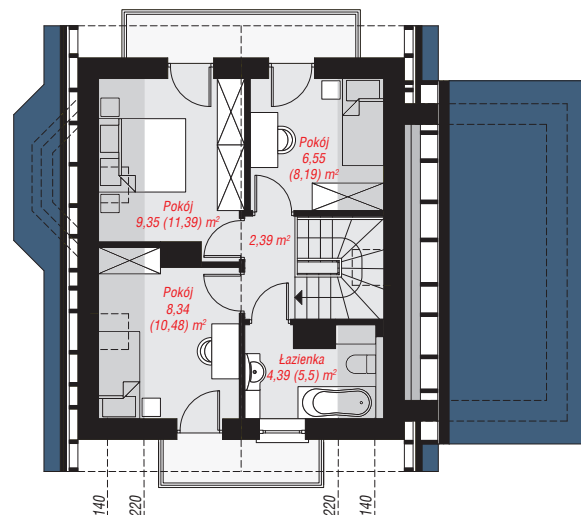
min. wymiary działki: 16,32 x 18,67 m
po adaptacji*: 16,67 x 16,32 m
(Likwidacja wykusza.)

Technologia i konstrukcja

ściany: pustak ceramiczny Porotherm 25 cm, stropian Termo Organika 20 cm, tynk; **strop:** płyta żelbetowa;
ścianka kolankowa: 123 cm; **dach:** dwuspadowy, nachylenie 45 st., 25 st., więźba drewniana, dachówka ceramiczna, okno dachowe 3; **kocioł:** gazowy, możliwość zamiany na paliwo stałe po adaptacji (pow. kotłowni do 6m²)



PARTER: 65,58 (68,16) m²



PODDASZE: 31,02 (37,95) m²



Do projektu możesz wprowadzić zmiany,
na które wyrazimy bezpłatną zgodę.

Zobacz dostępne wersje projektu,
wizualizacje wnętrz i zdjęcia z realizacji
na www.archon.pl