

# Dom w callunach (G2A)

Dom jednorodzinny z poddaszem użytkowym  
5 pokoi, 1 kuchnia, 3 łazienki, kotłownia, pralnia,  
garderoby, antresola, garaż

**powierzchnia domu:** 237,09 m<sup>2</sup>  
(bez kotłowni, garażu)

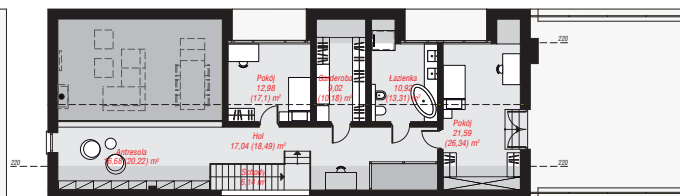
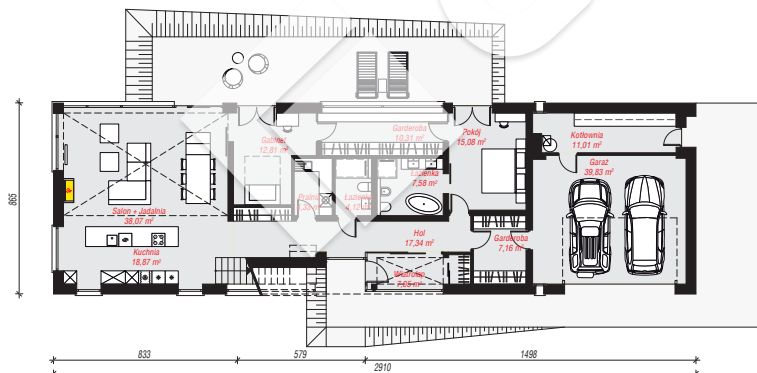
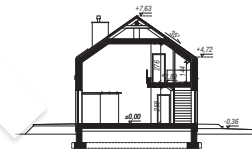
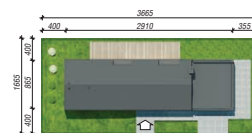
powierzchnia garażu: 39,83 m<sup>2</sup>  
powierzchnia kotłowni: 11,01 m<sup>2</sup>

powierzchnia zabudowy: 252,43 m<sup>2</sup>  
powierzchnia podłóg: 305,34 m<sup>2</sup>  
kubatura: 1 575,14 m<sup>3</sup>  
wysokość budynku: 7,99 m  
powierzchnia dachu: 235,90 m<sup>2</sup>

min. wymiary działki: 16,65 x 36,65 m  
po adaptacji\*: 36,10 x 16,65 m  
(Przeniesienie drzwi wejściowych do kotłowni na elewację tylną)

## Technologia i konstrukcja

**ściany:** pustak ceramiczny Porotherm 25 cm, stropian Termo Organika 20 cm, tynk; **strop:** płyta żelbetowa;  
**ścianka kolankowa:** 144 cm; **dach:** dwuspadowy, nachylenie 35 st., więźba drewniana, blacha dachówkowa; **kocioł:** gazowy, możliwość zamiany na paliwo stałe po adaptacji (pow. kotłowni powyżej 6m2)



PARTER: 193,56 (0,00) m<sup>2</sup>

PODDASZE: 94,37 (111,78) m<sup>2</sup>



Do projektu możesz wprowadzić zmiany,  
na które wyrazimy bezpłatną zgodę.

Zobacz dostępne wersje projektu,  
wizualizacje wnętrz i zdjęcia z realizacji  
na [www.archon.pl](http://www.archon.pl)