

# Dom w śliwach 5 (G)

PEŁNOBRANŻOWE ODBICIE LUSTRZANE

Dom jednorodzinny z poddaszem użytkowym  
5 pokoi, 1 kuchnia, 2 łazienki, spiżarka, kotłownia,  
pralnia, garderoby, pomieszczenie gospodarcze,  
garaż, strych

**powierzchnia domu:** 142,56 m<sup>2</sup>  
(bez kotłowni, garażu, strychu)

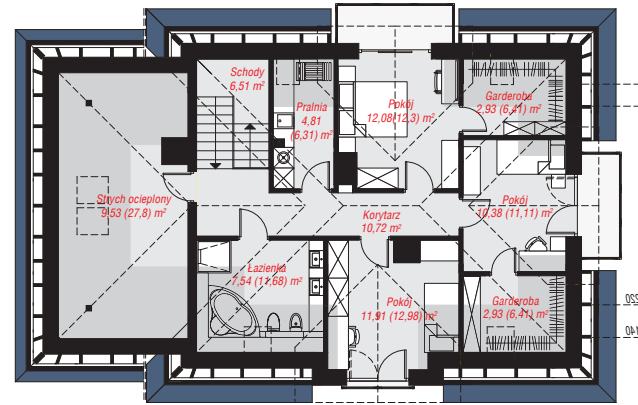
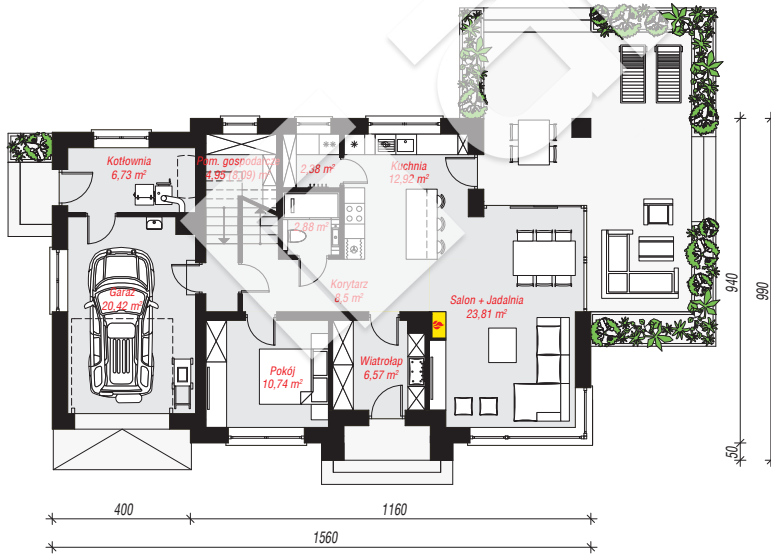
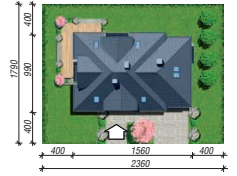
powierzchnia garażu: 20,42 m<sup>2</sup>  
powierzchnia strychu: 9,53 m<sup>2</sup>  
powierzchnia kotłowni: 6,73 m<sup>2</sup>

powierzchnia zabudowy: 145,85 m<sup>2</sup>  
powierzchnia podłóg: 215,27 m<sup>2</sup>  
kubatura: 915,98 m<sup>3</sup>  
wysokość budynku: 8,67 m  
powierzchnia dachu: 256,80 m<sup>2</sup>

min. wymiary działki: 17,90 x 23,60 m  
po adaptacji\*: 22,60 x 17,40 m  
(Likwidacja wykusza nad wejściem, okna w garażu i drzwi w kotłowni.)

## Technologia i konstrukcja

**ściany:** pustak ceramiczny Porotherm 25 cm, styropian Termo Organika 20 cm, tynk; **strop:** płyta żelbetowa;  
**ścianka kolankowa:** 105 cm; **dach:** czterospadowy, nachylenie 40 st., więźba drewniana, dachówka ceramiczna, okno dachowe 3; **kocioł:** na paliwo stałe + alternatywnie gazowy



PARTER: 99,90 (103,04) m<sup>2</sup>

PODDASZE: 79,34 (112,23) m<sup>2</sup>



Do projektu możesz wprowadzić zmiany,  
na które wyrazimy bezpłatną zgodę.

Zobacz dostępne wersje projektu,  
wizualizacje wnętrz i zdjęcia z realizacji  
na [www.archon.pl](http://www.archon.pl)