

Dom w krynkach 2 (B)

PEŁNOBRANŻOWE ODBICIE LUSTRZANE

Dom do zabudowy bliźniaczej z poddaszem użytkowym
5 pokoi, 1 kuchnia, 2 łazienki, kotłownia, garderoby

powierzchnia domu: 117,79 m²
(bez kotłowni)

powierzchnia kotłowni: 4,12 m²

powierzchnia zabudowy: 84,26 m²

powierzchnia podłóg: 129,60 m²

kubatura: 601,63 m³

wysokość budynku: 9,12 m

powierzchnia dachu: 138,60 m²

min. wymiary działki: 18,00 x 12,40 m

po adaptacji*: 9,90 x 18,00 m

(Likwidacja okien na bocznej ścianie budynku.)

Technologia i konstrukcja

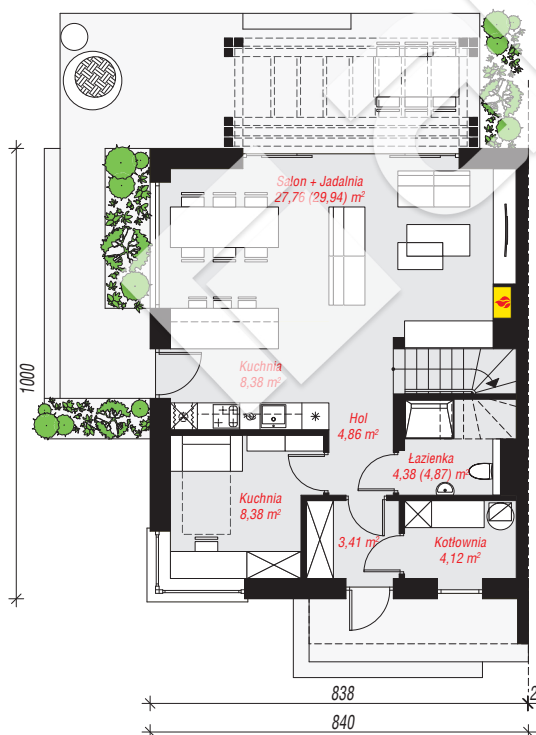
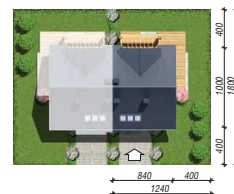
ściany: pustak ceramiczny Porotherm 25 cm, styropian

Termo Organika 20 cm, tynk; **strop:** płyta żelbetowa;

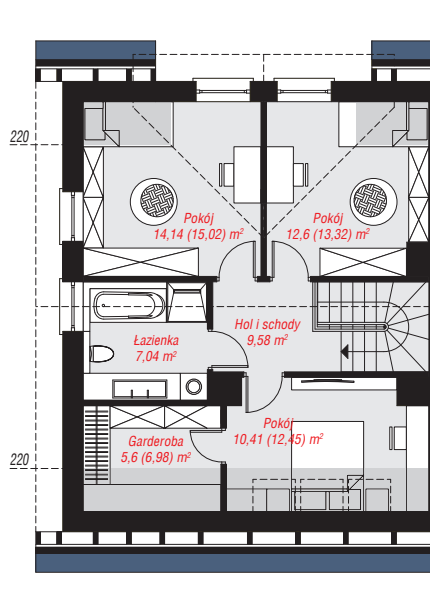
ścianka kolankowa: 140 cm; **dach:** dwuspadowy,

nachylenie 40 st., więźba drewniana, dachówka

ceramiczna, okno dachowe 3; **kocioł:** gazowy



PARTER: 62,54 (65,21) m²



PODDASZE: 59,37 (64,39) m²



Do projektu możesz wprowadzić zmiany, na które wyrazimy bezpłatną zgodę.

Zobacz dostępne wersje projektu, wizualizacje wnętrz i zdjęcia z realizacji na www.archon.pl