

Dom w zdrojówkach 9

Dom jednorodzinny z poddaszem użytkowym
5 pokoi, 1 kuchnia, 1 łazienka, spiżarka, toaleta,
kotłownia, pralnia, garderoby, garaż

powierzchnia domu: 122,16 m²
(bez kotłowni, garażu)

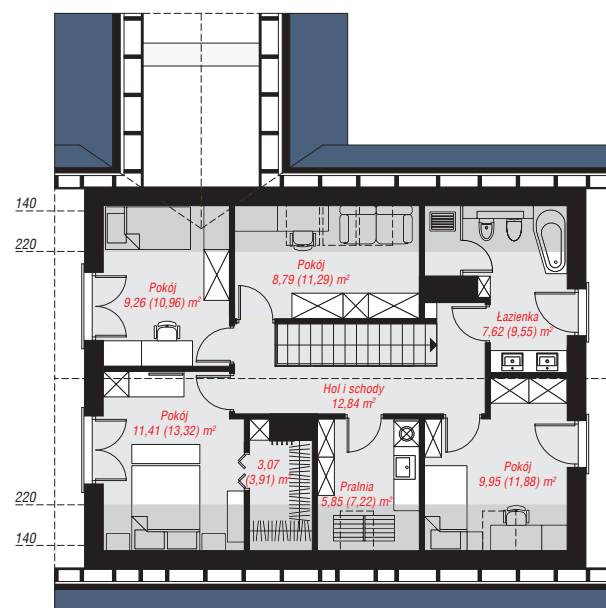
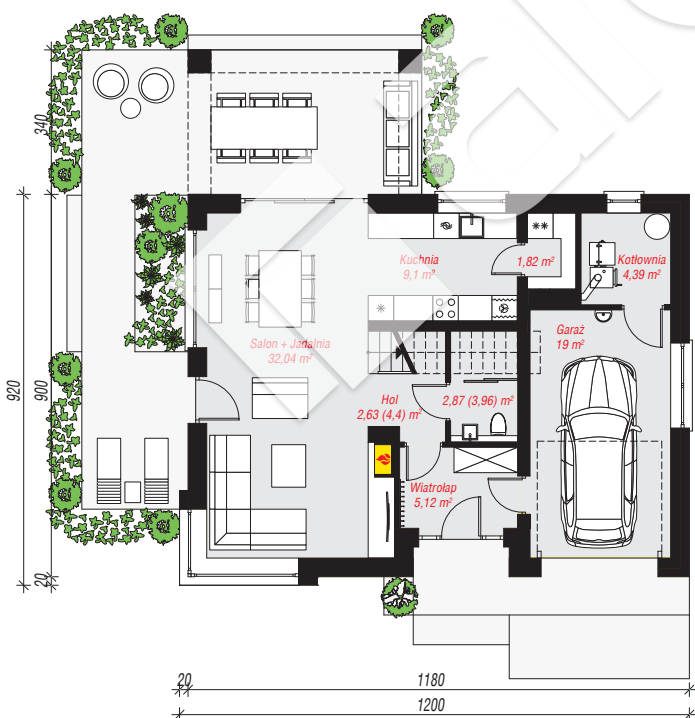
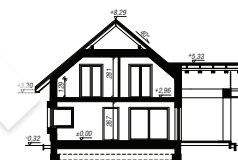
powierzchnia garażu: 18,97 m²
powierzchnia kotłowni: 4,39 m²

powierzchnia zabudowy: 107,68 m²
powierzchnia podłóg: 160,56 m²
kubatura: 716,23 m³
wysokość budynku: 8,61 m
powierzchnia dachu: 216,40 m²

min. wymiary działki: 18,80 x 20,00 m
po adaptacji*: 19,80 x 17,00 m
(Skrócenie dodatkowego zadaszenia. Wyrównanie okna
wykuszonego z licem ściany.)

Technologia i konstrukcja

ściany: bloczek z betonu komórkowego H+H 24 cm,
styropian Termo Organika 20 cm, tynk; **strop:** płyta
żelbetowa; **ścianka kolankowa:** 129 cm; **dach:**
dwuspadowy, nachylenie 40 st., więźba drewniana,
dachówka ceramiczna, okno dachowe 4; **kocioł:** na
paliwo stałe + alternatywnie gazowy



PARTER: 76,73 (79,59) m²

PODDASZE: 68,79 (80,97) m²



Do projektu możesz wprowadzić zmiany,
na które wyrazimy bezpłatną zgodę.

Zobacz dostępne wersje projektu,
wizualizacje wnętrz i zdjęcia z realizacji
na www.archon.pl